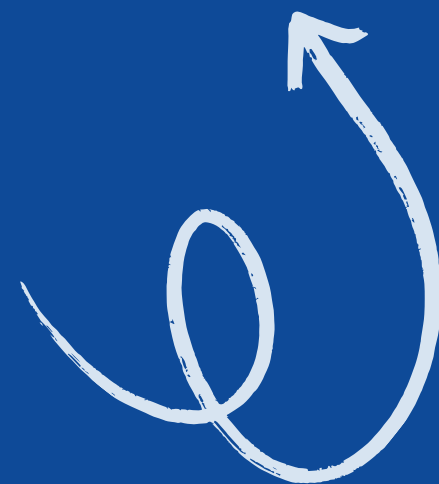


# Microsoft Copilot pour enseignants

Atelier pratique de 2 heures



[bit.ly/40MGufU](https://bit.ly/40MGufU)

code : 542

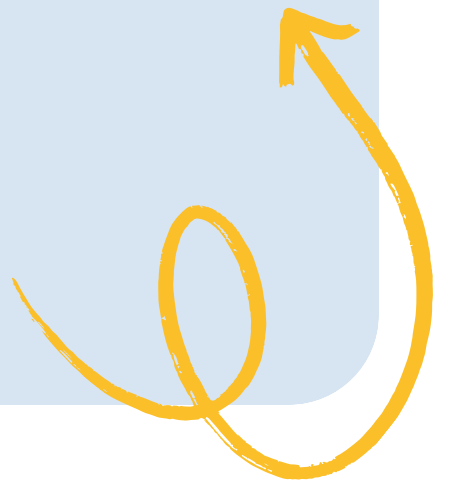
[canva.link/wq9axz7tkvwleiv](https://canva.link/wq9axz7tkvwleiv)

[canva.link/microsoftai](https://canva.link/microsoftai)

# Votre licence A1

## Ce que vous avez vraiment inclus

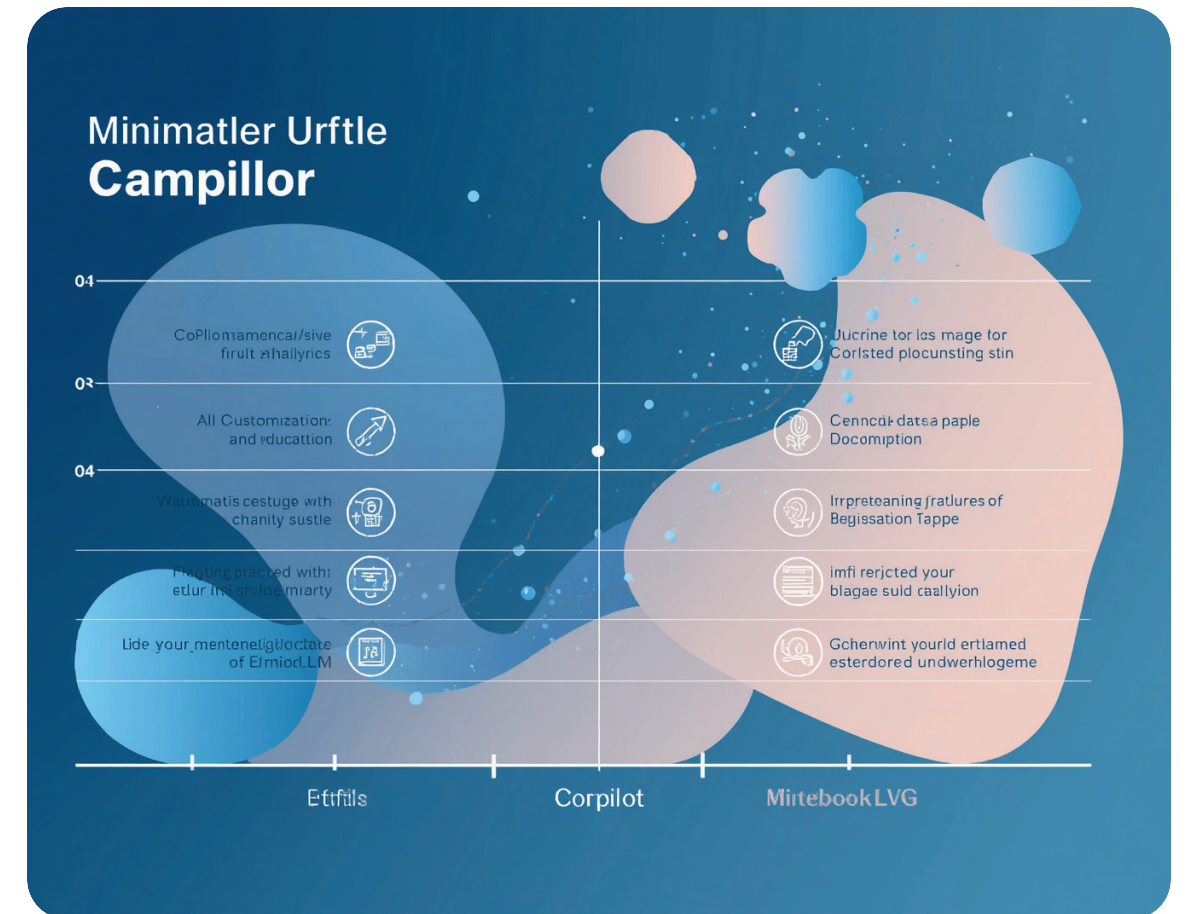
Avec la licence A1, vous bénéficiez de Copilot Chat, de l'ancrage web en temps réel, et de l'upload de fichiers, tandis que certaines fonctionnalités nécessitent une version payante.



# Comparaison des outils d'IA

## Pourquoi choisir Copilot aujourd'hui

Copilot se distingue des autres outils grâce à ses **fonctionnalités spécialisées** pour l'enseignement, permettant un partage facile avec les étudiants et un suivi des performances, tout en offrant une intégration unique dans l'environnement éducatif.



# Préparer un cours efficacement

Dans cette section, nous explorerons des **exemples de prompts** qui aident les enseignants à concevoir des cours engageants, à différencier l'apprentissage et à créer des scénarios d'apprentissage adaptés aux étudiants.

# Créer des évaluations

Découvrez des **exemples de prompts** pour élaborer des évaluations pertinentes et adaptées aux compétences des étudiants. Ces outils soutiendront votre démarche pédagogique et encourageront la réussite académique.

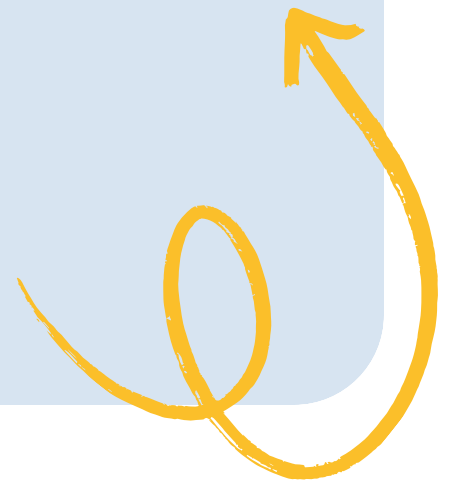
# Importance du feedback constructif

Le feedback constructif est essentiel pour guider les étudiants vers l'amélioration. Utiliser des **prompts efficaces** permet de fournir des commentaires clairs et actionnables, favorisant ainsi leur progression et leur engagement.

# Copilot comme analyste

## **Workflow concret pour enseignants**

Copilot Chat A1 analyse les résultats de classe, détecte le décrochage et croise les données pour offrir des insights pratiques, facilitant ainsi une meilleure prise de décision pédagogique.



# Analyser les résultats de classe

ÉVALUATION					
Bachelier 1 — Formation des ensei					
Code		Parenthèses Imbriquées	Puissances et racines	Multiplication/Division	Addition/Soustraction
E01		9	7	9	8
E02		10	10	10	10
E03		7	5	5	8
E04		9	8	10	6
E05		0	1	0	0
E06		7	10	10	10
E07		3	3	7	7
E08		8	10	8	10
E09		1	2	3	8
E10		9	9	10	6
E11		5	7	5	7
E12		10	8	10	10
E13		0	0	0	2
F14		10	9	7	10

Résultats Éval Finale

Utilisez des **prompts efficaces** pour identifier les forces et faiblesses des étudiants, détecter le décrochage et améliorer votre enseignement grâce à une analyse des résultats de classe via Copilot.

Canva

Forbidden (403)

Sorry, you cannot access this page.

Please visit our [Help Center](#) for more information.

Error code: [a04cd25ce8cf825c-IAD]

[Go back to the Canva homepage](#)



DÉCOUVREZ LES OUTILS INNOVANTS

# Outils pédagogiques intégrés



# Outils pédagogiques essentiels



## Planification

Créez des séquences alignées sur les programmes.



## Fiches

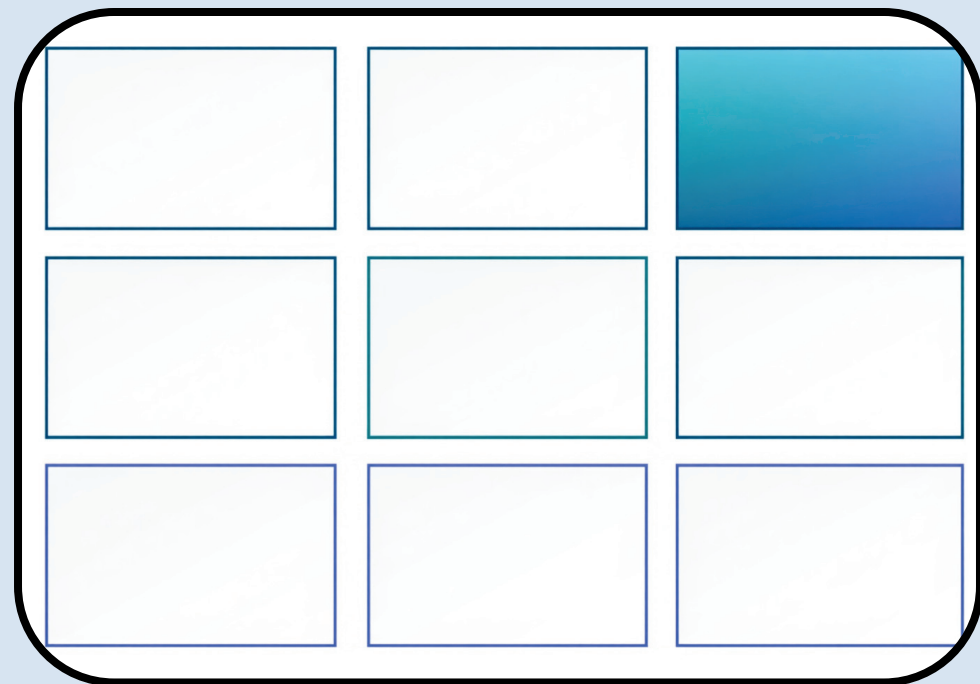
Étudiez les concepts jusqu'à leur maîtrise.



## Modification

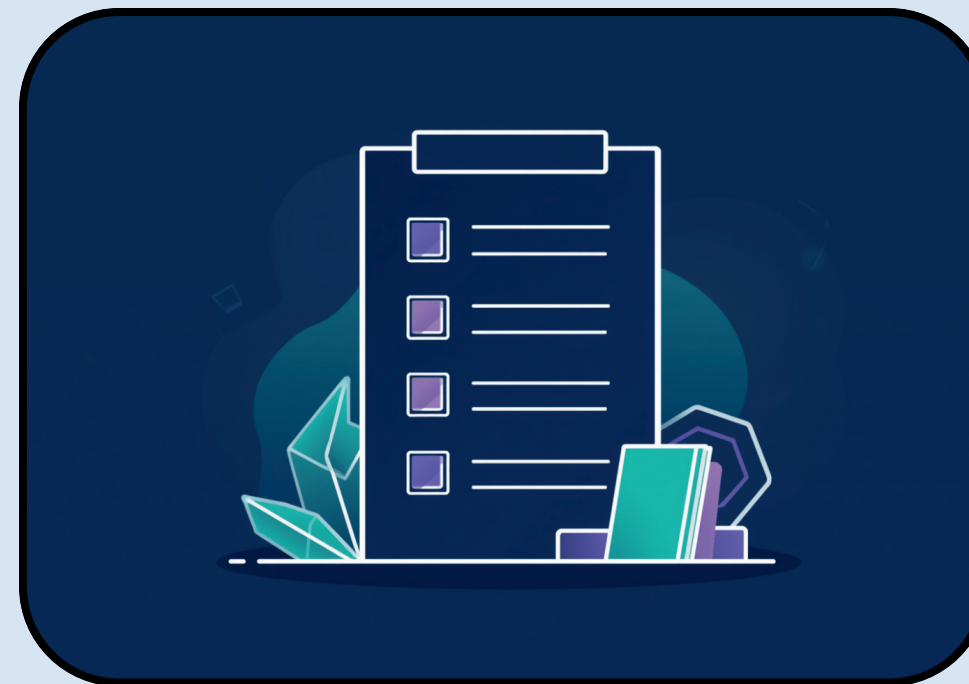
Adaptez et reformulez vos supports d'enseignement.

# Outils pédagogiques intégrés



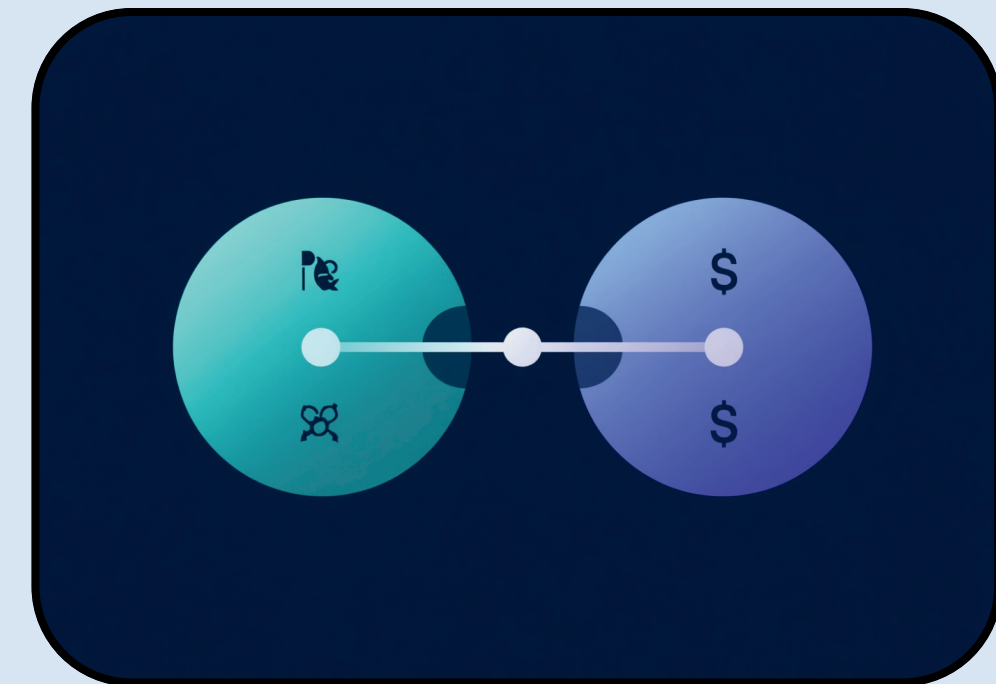
## Remplir les espaces

Exercices à trous personnalisés pour les étudiants.



## Devoirs et évaluations

QCM et cas pratiques à évaluer facilement.



## Jeu d'association

Associez les éléments à leurs paires respectives.

# Activités d'apprentissage



## Interactif

Activités stimulantes pour engager les élèves efficacement.



## Collaboratif

Outils permettant de travailler en groupe facilement.



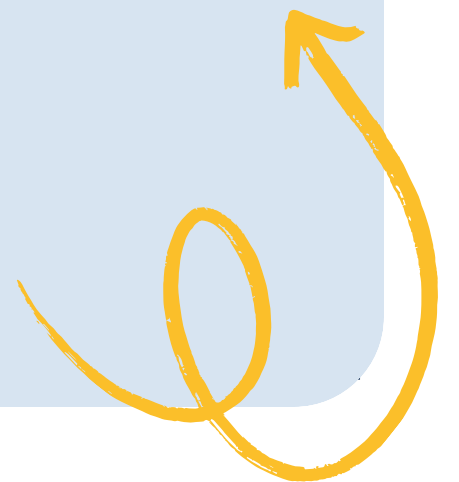
## Accessible

Contenus et ressources partagés pour tous les niveaux.

# Agent Copilot

## **Votre assistant pédagogique sur mesure**

Un Agent Copilot est spécialisé dans votre matière et approche, offrant des réponses contextualisées basées sur vos ressources, améliorant ainsi l'engagement et l'efficacité en classe.



# Créer un agent

## Étape 1



Ouvrir l'Agent Builder dans Copilot Chat, puis sélectionner « Nouvel agent » pour commencer le processus de création de votre assistant personnalisé.

## Étape 2



Nommer et décrire votre agent clairement, en veillant à fournir une description en langage naturel de ses fonctions pour un meilleur engagement des utilisateurs.

## Étape 3

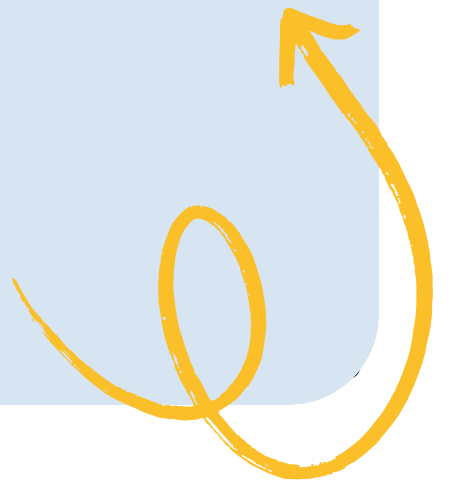


Écrire des instructions précises pour l'agent, en utilisant un langage accessible et en établissant des consignes sur la manière de répondre aux questions des étudiants.

# Défi des ressources

## Solutions pour les agents A1

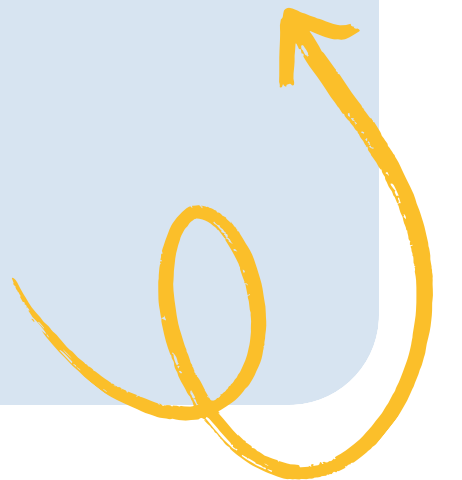
Le défi majeur avec les agents A1 est l'**upload limité** de ressources. Les URLs publiques sont prioritaires, tandis que les fichiers PDF nécessitent une conversion pour être accessibles.



# Conversion PDF vers HTML

## Instructions pour utiliser Claude AI

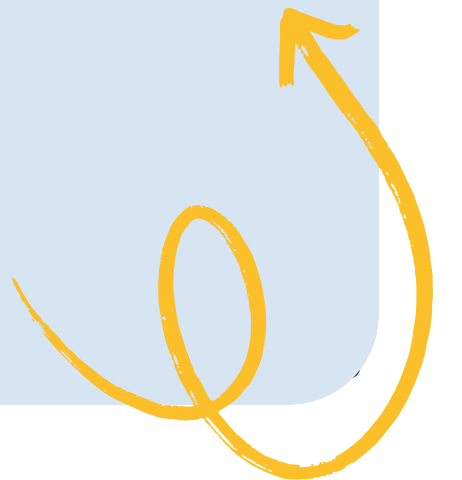
Pour convertir un PDF en HTML, utilisez Claude AI en suivant des règles précises, garantissant la création d'un fichier structuré et adapté pour l'intégration dans un agent Copilot.



# Héberger en 30 secondes

## Solutions rapides pour vos ressources

Netlify Drop permet d'héberger facilement vos fichiers HTML. Suivez des étapes simples pour partager votre contenu de cours en ligne sans inscription, garantissant un accès rapide et stable.



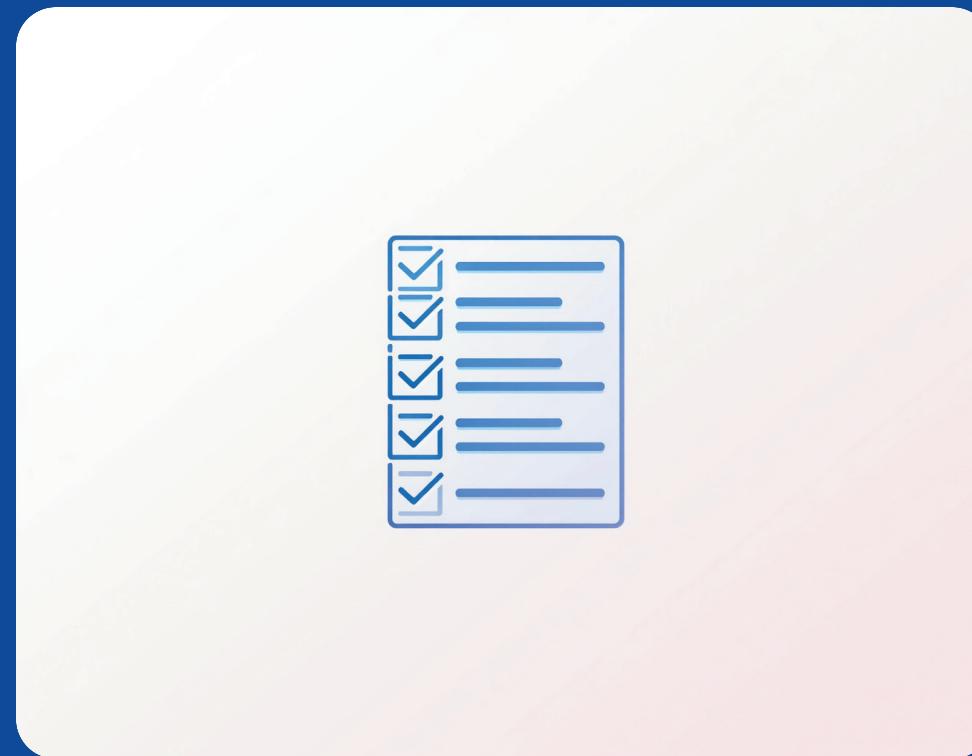
# Pratique et application

## Option A



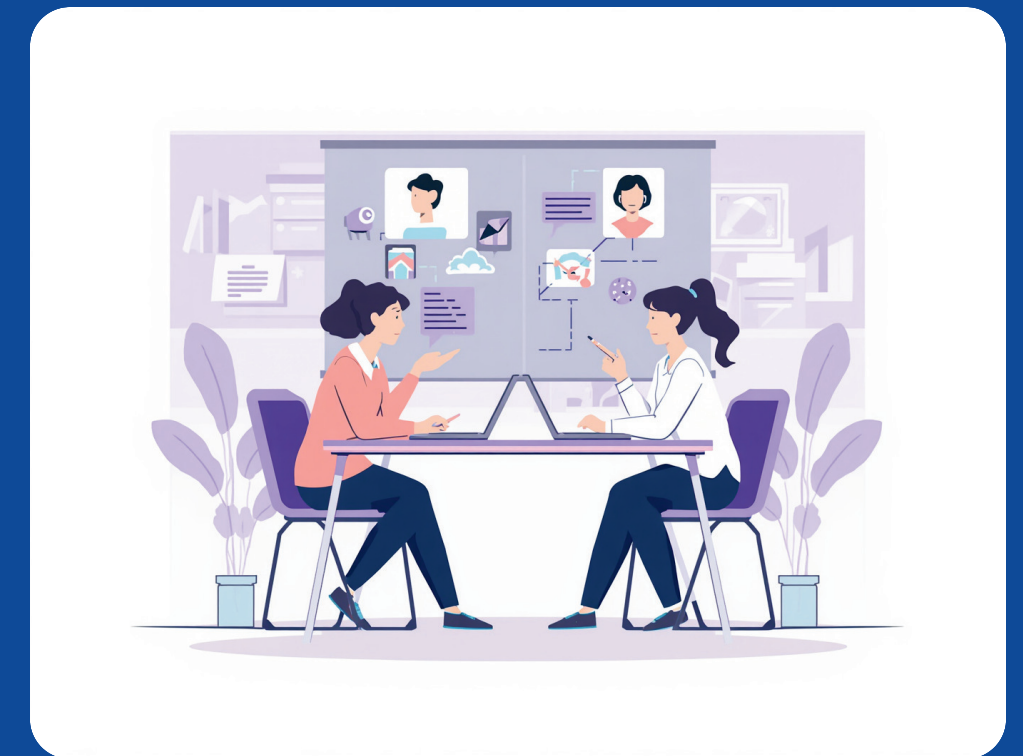
Choisissez un cours à transformer en agent de **Copilot** pour votre classe.

## Option B



Préparez un CSV anonymisé pour analyser les résultats de **vos étudiants**.

## Conseils pratiques



Partagez votre agent avec un **collègue** pour validation et retour d'expérience.



# Maîtriser Copilot

Votre guide pour une éducation enrichie