

L'art du PROMPT

 NotebookLM



Sentez-vous libre d'utiliser l'outil qui vous parait être le plus efficace, intéressant, abordable.



Gemini

ou autre ...



perplexity



 Claude

UN BON PROMPT

- Obtenir des sorties de qualité
- Adaptées au contexte de la demande
- Les plus précises possibles

(sans devoir savoir coder)

/imagine Un mètre nageur au bord d'une piscine

Generate



Grâce à l'intelligence artificielle, on peut créer des images avec des mots.

Encore faut-il avoir les bons.

Bescherelle





Gemini

ou autre ...



perplexity



MISTRAL
AI_



Claude

Rendez-vous sur l'une des IA génératives et utilisez-le pour **générer le scénario d'une séquence pédagogique. Ne rédigez qu'un seul prompt**, ensuite analysez le résultat obtenu à l'aide de la fiche fournie. N'hésitez pas à échanger avec vos collègues.

Débriefing



Qu'avez-vous observé dans vos différents prompts ?

Qu'est-ce qui manquait selon vous ?

rétro
PROMPTING



1° Observez les documents fournis. En groupe, essayez d'écrire les prompts qui ont permis de les générer.



1° Observez les documents fournis. En groupe, essayez d'écrire les prompts qui ont permis de les générer.

2° Associez chaque document au bon prompt.



Débriefing



Vos prompts sont-ils proches des “originaux” ?

- Lisez attentivement chacun des 5 prompts proposés.
- Analysez-les en cherchant à repérer les éléments “structurels” communs à ces différentes prompts.
- Discutez en groupe pour dégager les caractéristiques d’un bon prompt.
- Synthétisez vos observations sous la forme d’une courte liste de critères ou d’un modèle-type de prompt « efficace ».



Débriefing



Quels sont les invariants que vous avez identifiés ?

Pouvons-nous inférer des bonnes pratiques ?

L'art du prompt

Tu es un professeur d'anglais , pour l'enseignement supérieur non universitaire belge francophone.

Génère une liste de vocabulaire professionnel en anglais, adaptée à des étudiants de troisième bac préparant des métiers de bureau ou de clientèle.

La liste doit :

- contenir 20 à 30 termes ou expressions clés,
- être organisée par grandes catégories (ex. : finances et comptabilité, contrats et assurances, immobilier et logement, organisation administrative),
- associer à chaque terme une traduction en français et une courte définition ou usage en contexte (1 phrase).

Formule la liste dans un tableau simple (termes, traduction, usage) que l'on peut importer directement dans un syllabus ou un document Word.

L'art du prompt

Tu es un professeur d'anglais , pour l'enseignement supérieur non universitaire belge francophone.

Génère une liste de vocabulaire professionnel en anglais, adaptée à des étudiants de troisième bac préparant des métiers de bureau ou de clientèle.

La liste doit :

- contenir 20 à 30 termes ou expressions clés,
- être organisée par grandes catégories (ex. : finances et comptabilité, contrats et assurances, immobilier et logement, organisation administrative),
- associer à chaque terme une traduction en français et une courte définition ou usage en contexte (1 phrase).

Formule la liste dans un tableau simple (termes, traduction, usage) que l'on peut importer directement dans un syllabus ou un document Word.

 Ton rôle

 Ta tâche

 Les contraintes /le contexte

 Le format de réponse attendue

L'art du prompt

- Ton rôle
- Ta tâche
- Les contraintes à prendre en compte/le contexte
- Le format de réponse attendue

Identité, contexte, discipline

Finalité, objectif, action visée, question, demande

Temps, public, mots-clés, intégration dans le cours, dans le programme, note associée, difficulté ...

Style, longueur de la réponse, format (tableau, code, bullet point, texte, export), structure, type de langage, etc.

- Reformulez votre prompt initial en appliquant les éléments clés d'un prompt efficace :
 - Définir clairement l'objectif et le rôle de l'IA.
 - Préciser le contexte et le public visé.
 - Donner des consignes explicites
 - Ajouter, si nécessaire, des contraintes

=> <https://actif.numedu.org/>

- Testez votre nouveau prompt dans l'outil pour observer l'évolution de la réponse obtenue.
- Comparez les deux résultats et notez ce que cette réécriture a permis d'améliorer.



L'art du prompt

“Il n’y a pas de mauvaises réponses, juste de mauvais prompts!”

#100%hallucination

Plus vous serez précis, plus la réponse sera satisfaisante.

N’hésitez pas à fournir des exemples (ici : une prépa de formation sur un autre sujet par ex.)

Dans le cas d’une procédure, détaillez les instructions étape par étape (et numérotez-les).

Testez et précisez votre prompt au besoin.

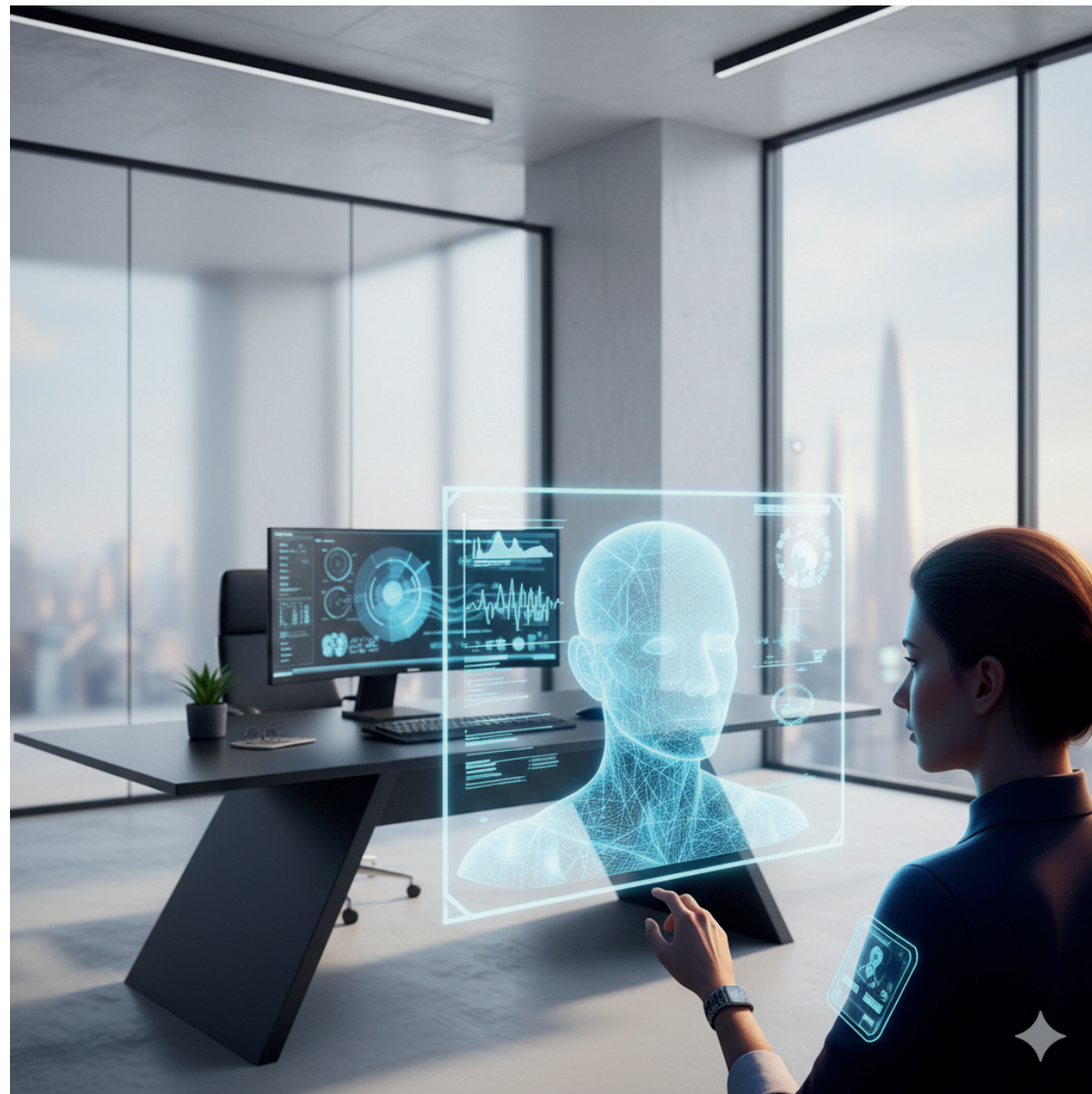
N’hésitez pas à varier les supports de votre prompt : poser une question à propos d’un PDF, d’une image, d’une vidéo Youtube, etc.

Au besoin, essayez différentes IA.

trucs et
ASTUCES



Le prompt qui tue



AJOUTEZ À LA FIN DE VOTRE PROMPT :

“Avant de répondre, identifie les points

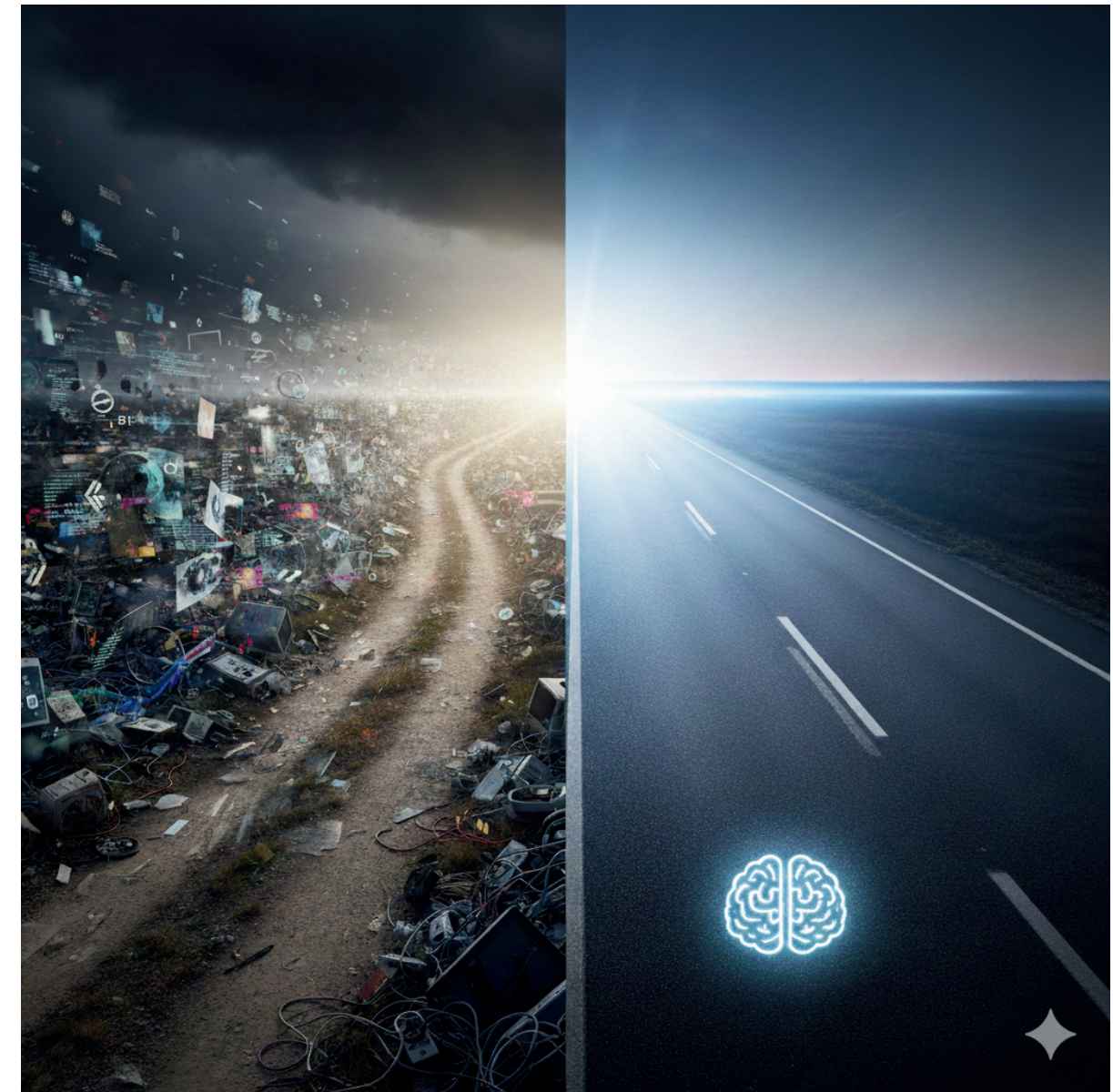
à clarifier et interroge-moi afin de

garantir une réponse précise, adaptée

et contextualisée.”

Nouveau départ

Plus une conversation est longue, plus le "bruit" augmente. Un prompt frais dans une discussion neuve bénéficie de toute la puissance d'attention de l'IA, sans les bagages des erreurs passées. N'hésitez pas à repartir de zéro.



Retro-prompting



Lorsque le résultat est idéal :

"Cette réponse est parfaite. Rédige maintenant le prompt idéal, complet et structuré, qui permettrait d'obtenir exactement ce résultat dès la première tentative dans une nouvelle discussion."

Peux tu m'expliquer en quoi ton fonctionnement est différent de Gemini ou de ChatGPT ?

Dans le cadre de notre échange, mon fonctionnement se distingue de celui de Gemini ou de ChatGPT (qui sont cités dans les sources comme des outils d'IA générative à explorer et à tester) par plusieurs **aspects liés à mes instructions et aux documents fournis**.

Voici les principales différences :

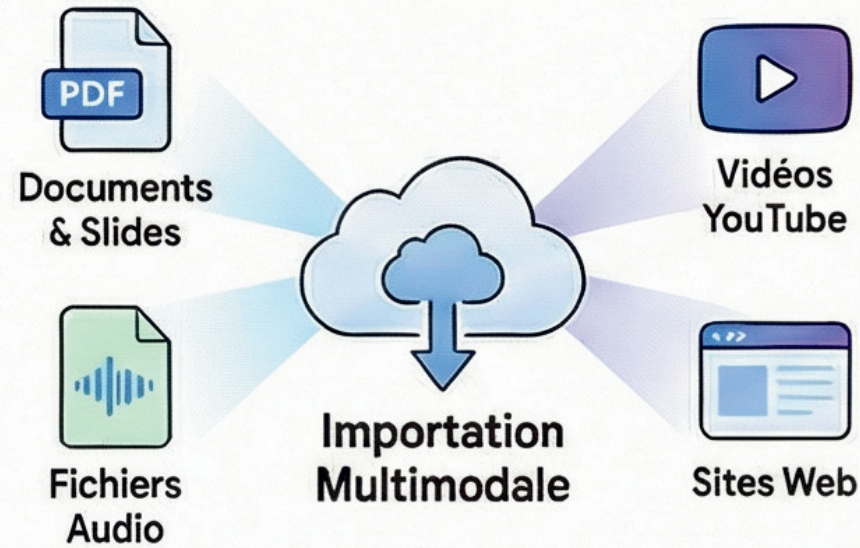
Ancrage spécifique dans les sources : [...], **ma priorité est de répondre en m'appuyant exclusivement sur le contenu des sources fournies**,[...].

Traçabilité et citations : Une différence majeure est **l'obligation de citer précisément chaque passage** des sources utilisé pour construire ma réponse (via des indices comme [i]) afin d'assurer la fiabilité des informations et de permettre une vérification directe dans le texte [Intro].

Limites de connaissances : Si **une information ne figure pas** dans les sources (comme le détail technique de ma propre architecture par rapport à celle des autres modèles), **je dois vous le signaler clairement** [Intro].

Explorez le Studio NotebookLM : Votre Partenaire de Recherche Propulsé par l'IA

Étape 1 : Alimenter le Studio (Sources)



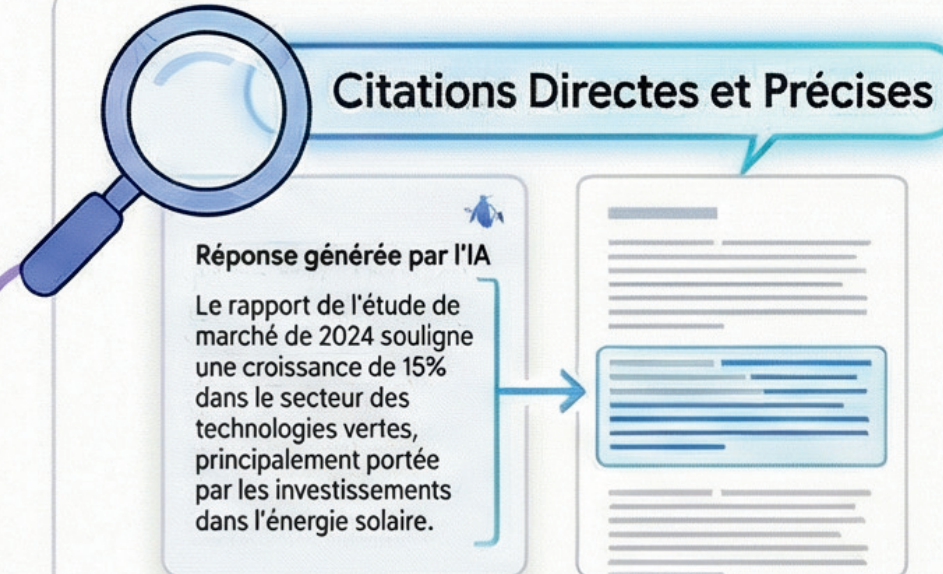
Téléchargez des PDF, des sites web, des vidéos YouTube, des fichiers audio, ou des documents Google Docs et Slides pour créer votre base de connaissances.



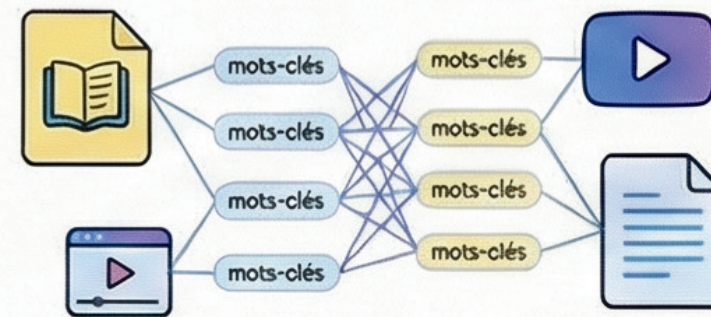
Un Ancrage Strict sur vos Données

L'IA devient une experte personnalisée de vos informations spécifiques, garantissant que les réponses proviennent de vos propres documents.

Étape 2 : Analyser et Comprendre



Chaque réponse inclut des citations claires, affichant l'extrait exact de la source originale pour une vérification instantanée.



Connexions Intelligentes

NotebookLM identifie automatiquement les thèmes récurrents et les liens cachés entre vos différents documents.

Étape 3 : Outils de Création et de Productivité



Guide d'Étude Interactif

Générez instantanément des quiz, des fiches de révision (flashcards) et des rapports dynamiques pour renforcer la mémorisation.



Structuration de Présentation

Créez des plans de présentation polis avec des points clés argumentés et des preuves de soutien extraites de vos sources.



Brainstorming Créatif

Identifiez des tendances, générez de nouvelles idées de produits et d'articles à partir de vos notes de recherche.



Sécurité et Confidentialité

Vos données personnelles ou d'entreprise ne sont jamais utilisées pour entraîner les modèles d'IA de Google sans votre consentement explicite.

VOTRE DÉFI :

CONNECTEZ-VOUS À NOTEBOOKLM : [HTTPS://NOTEBOOKLM.GOOGLE.COM](https://notebooklm.google.com)

CRÉEZ UN NOTEBOOK AVEC VOS RESSOURCES.

TESTEZ L'INTERROGATION DE VOS SOURCES.

TESTEZ LA GÉNÉRATION D'AU MOINS DEUX SUPPORTS.

