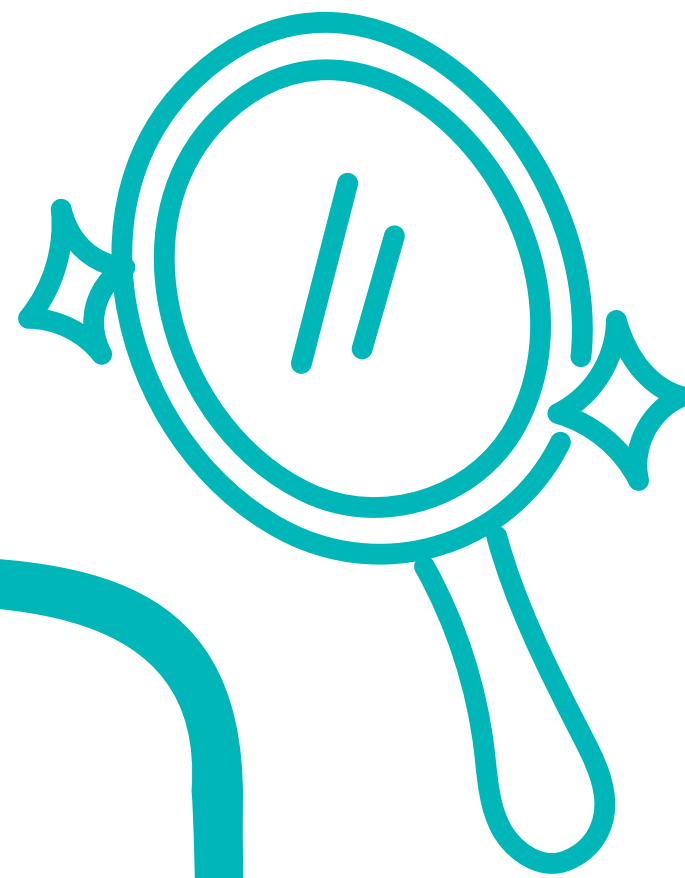


# APA

Ensemble de règles définissant la citation des sources sur lesquelles s'appuie un document.

N  
O  
R  
M  
E  
S

# Citations



- Créditer les auteurs
- Dans le corps du document
- **Auteur, date, (p.)**

# Liste de références bibliographiques

- Retrouver les sources
- En fin de document
- Ordre alfab. auteurs
- Référence complète

# Les citations

**Source narrative** : les auteurs sont intégrés dans le texte. La date figure entre () à la suite du nom. ! Zotero

OU

**Source en fin de citation** : (auteur, date) Si plusieurs sources => séparées par ;

- **Paraphrase ou citation directe ?**

Paraphrase = reformulation Citation directe = « copier-coller ». **Pages obligatoires** => entre « » si moins de 40 mots => nouveau § si > ou = à 40 mots

# Liste de références

Par ordre alphabétique d'auteur, puis chronologique.

**Auteur.s (date). Titre.Source**

**Qui ?**

Auteurs / éditeurs scientifiques/ Contributeurs  
Nom, P., & dernier < 21 auteurs 19  
premiers,...dernier si > ou = 21

**Quand ?**

(Date de publication ).  
(s.d.).

**Quoi ?**

*Titre du livre,*  
Titre du chapitre, de l'article

**Où ?**

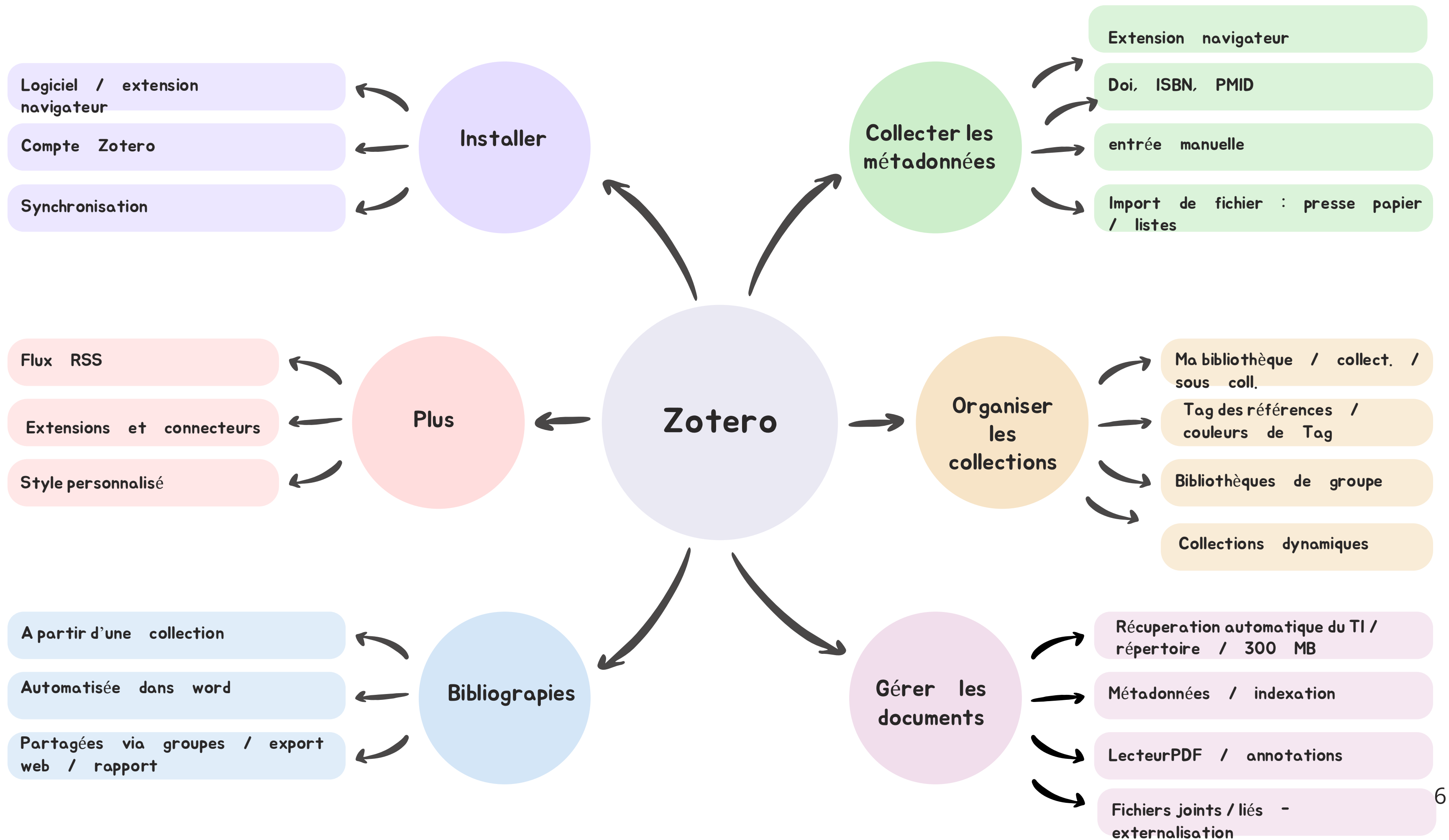
Informations sur la source : fonction du type de  
document  
Maison d'édition, DOI, URL.  
Etablissement d'enseignement, site web...



Règles multiples => Guides

**CHRONOPHAGE**

ZOTERO



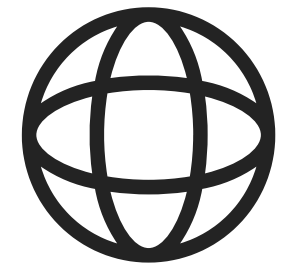
# ZOTERO.ORG



**Pour PC - Mac  
Ou application  
mobile**



Zotero Connector



**Compte  
en ligne**



# Liens utiles

- Documentation Zotero en français : <https://docs.zotero-fr.org/>
- Blog Zotero francophone (pour être informé des nouveautés) <https://zotero.hypotheses.org/>
- La liste des extensions Zotero : <https://www.zotero.org/support/plugins>
- Des guides normes APA : <https://mondiapason.ca/fr/outil-bibliographique>
- <https://www.scribbr.fr/>

Envie d'être formé ? Faites en la demande au SAP ou [m.dufrane@condorcet.be](mailto:m.dufrane@condorcet.be)  
Des questions ? [m.dufrane@condorcet.be](mailto:m.dufrane@condorcet.be)