

J'suis un peu...

Cour(t)s !

Quelques astuces pour survivre à la construction de ses premières séquences de cours en Haute École

Dans l'enseignement supérieur
non-universitaire



Enseigner, finalement c'est assez facile !

*Apprendre à apprendre par contre, demande un
peu de réflexion, un peu de méthode et un peu
d'entraînement.*



Approche traditionnelle, centrée sur ce que l'**enseignant** fait et dit pendant les séquences de cours.



● Préparer ses cours et supports

● Sélectionner ses méthodes de

● Évaluer les apprentissages

● Définir ses objectifs d'apprentissage

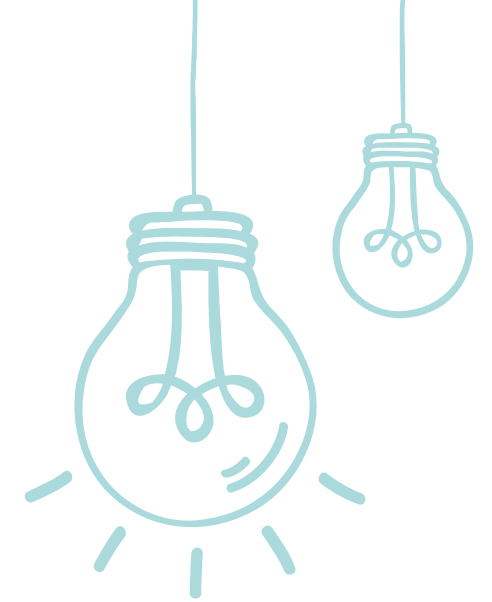


*Approche efficace et cohérente,
centrée sur ce que l'**étudiant** doit
accomplir pendant le cours.*



- Définir ses objectifs d'apprentissage
- Construire sa stratégie d'évaluation
- Structurer ses séquences de cours
- Préparer ses présentations et supports

Définir ses objectifs d'apprentissage



C'est bien la fin qui justifie les moyens !

Pour l'aboutissement de tout projets, il est important d'avoir la fin bien en tête : définir un objectif permet de mettre en place des stratégies et des jalons adéquats. Appliqué à l'enseignement, ce principe propose d'abord de préciser ses **objectifs d'apprentissage**.

Accès enseignant



GESTion ACadémique

Accès enseignant
Gestion des fiches ECTS
Listes d'étudiants

<http://profs.condorcet.be>

Diffusion des fiches



<http://fiches.condorcet.be>

Accès enseignant



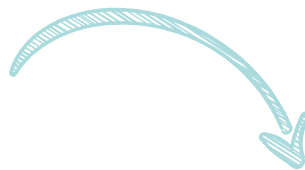
Diffusion des fiches



Rédiger ses objectifs

*Préciser ce que l'étudiant doit savoir, comprendre et être capable de réaliser au terme d'une activité d'apprentissage en termes de **savoirs**, d'**aptitudes** et de **compétences**.*

Exemple d'Acquis
d'Apprentissage



Au terme de l'activité d'apprentissage (...)



l'étudiant sera capable de (...)



[Ajouter un **verbe observable**] + [ajouter un **objet**]

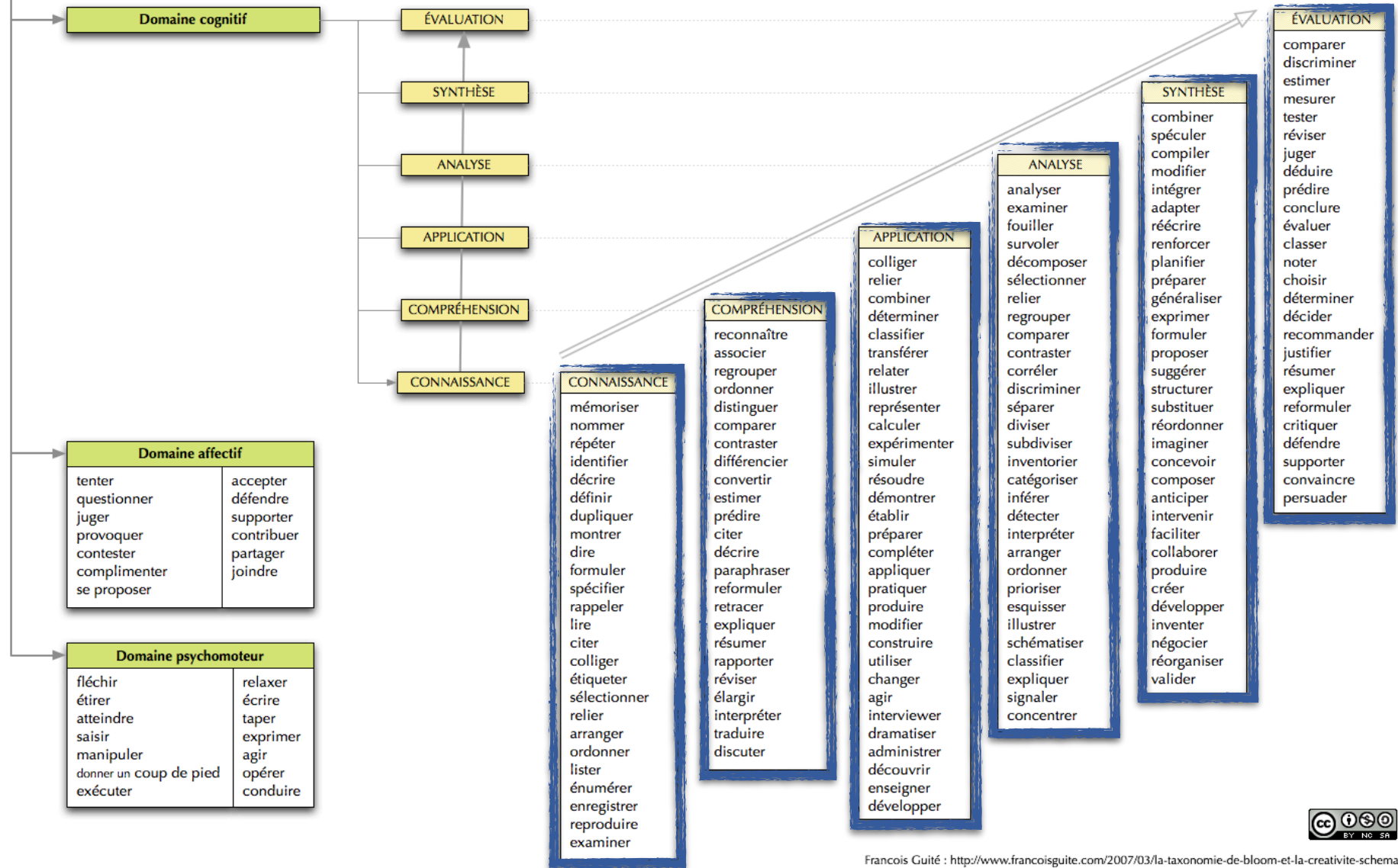


[Ajouter une ou plusieurs **conditions**]

Au terme de l'activité d'apprentissage, l'étudiant sera capable d'**identifier** les spécificités d'une population, de **rédigier** des faits d'observation, de **construire** un dispositif d'observation



Taxonomie de Bloom



Construire sa stratégie d'évaluation

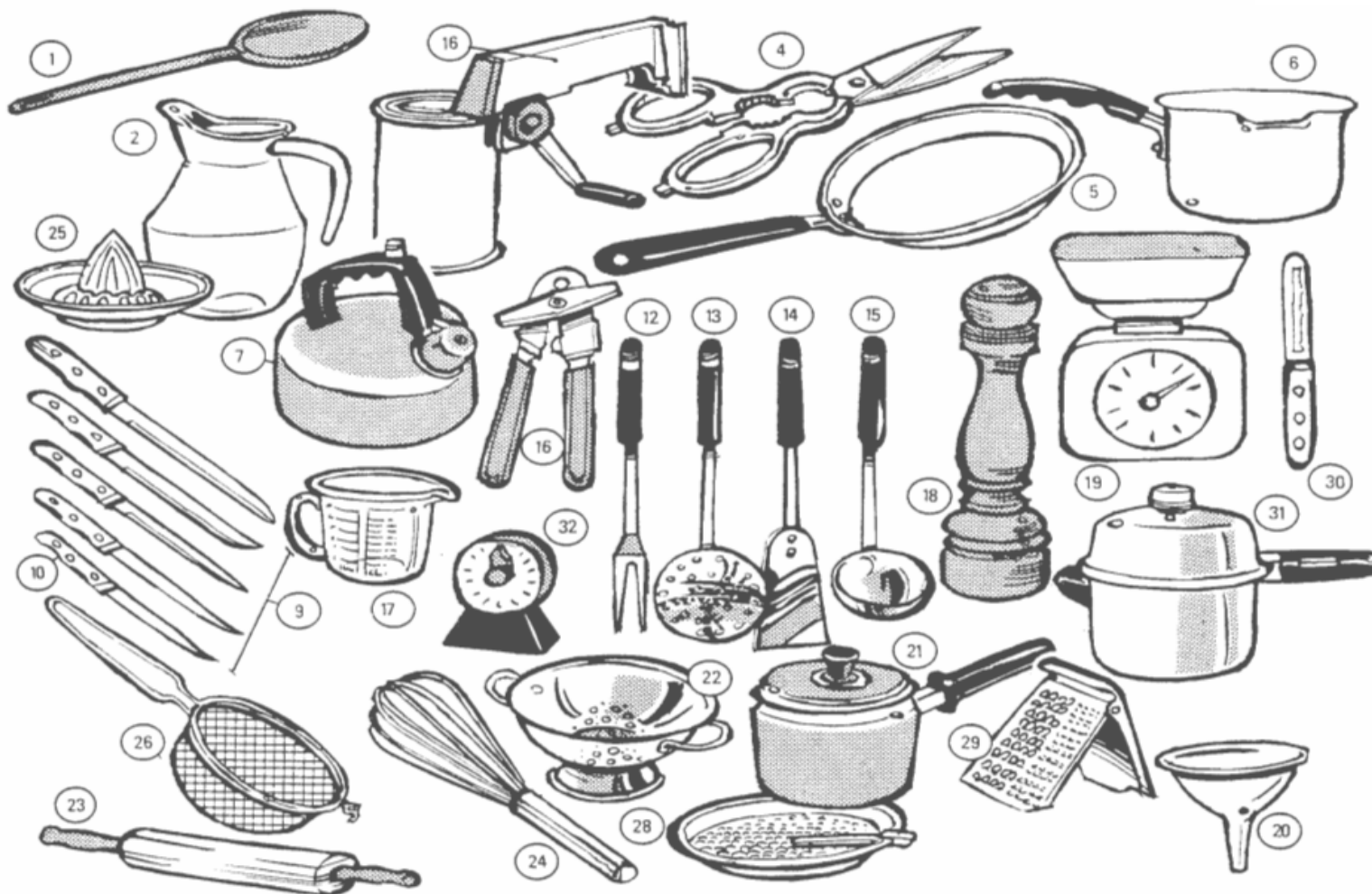


Évaluer, changer de paysage

Évaluer signifie recueillir un ensemble d'informations suffisamment pertinentes, valides et fiables et examiner le degré d'adéquation entre cet ensemble d'informations et un ensemble de critères adéquats aux objectifs fixés au départ ou ajustés en cours de route, en vue de prendre une décision.

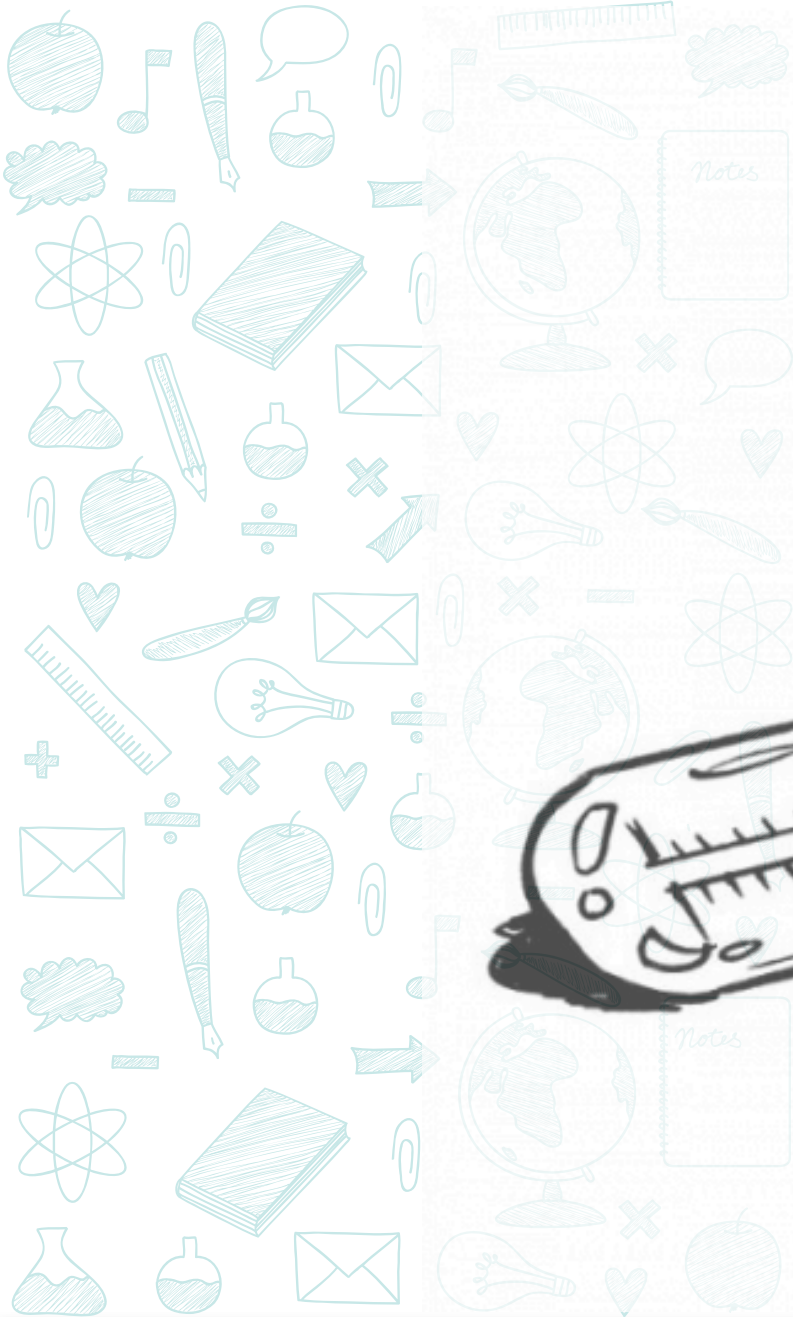
De Ketele, 1989 cité par Roegiers 2004, p.-

LES USTENSILES DE CUISINE (M)

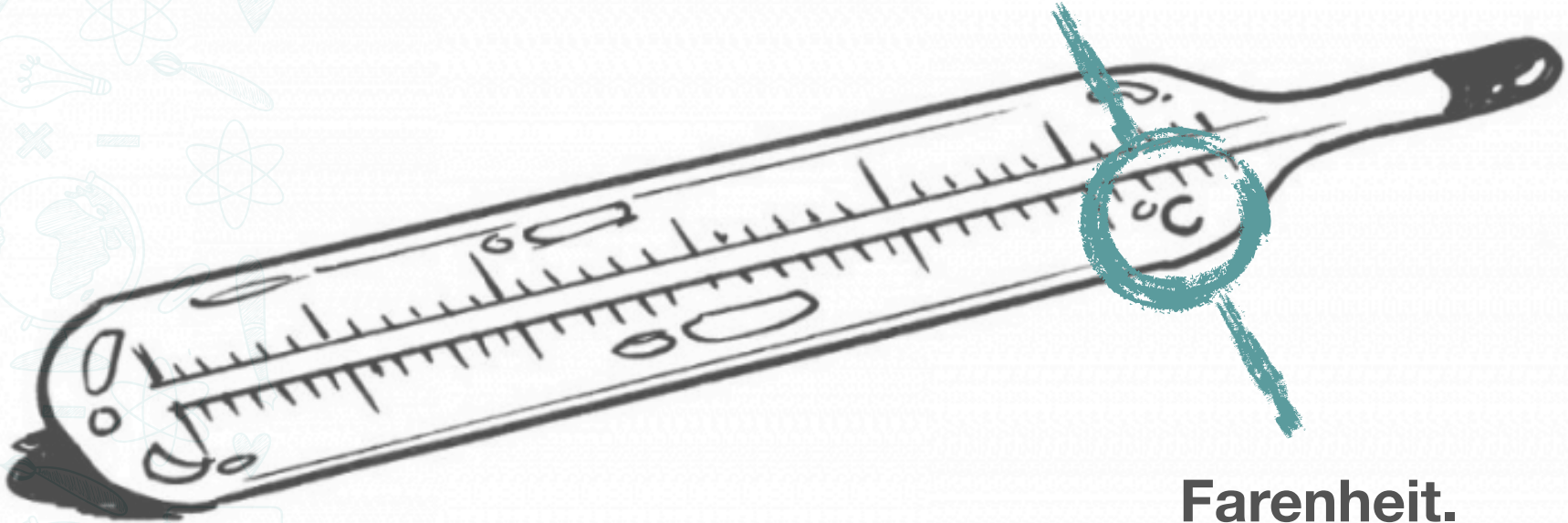


«L'évaluation me fait penser à un **couteau** car il permet de séparer le bon du mauvais, afin de poursuivre le reste de la recette avec les bons ingrédients. Les déchets laissés peuvent quant à eux faire l'objet d'une valorisation annexe ».

«L'évaluation me fait penser au **fouet** et à un **rouleau à pâtisserie** car elle les stimule à étudier (sans évaluation ils n'étudient pas). Il faut donc les 'secouer' et les stimuler à étudier et travailler (fouet). De plus l'évaluation permet 'd'aplatir' les connaissances et donc de voir si l'élève a compris (rouleau) ».



Celcius.
0°C



Farenheit.
32°F

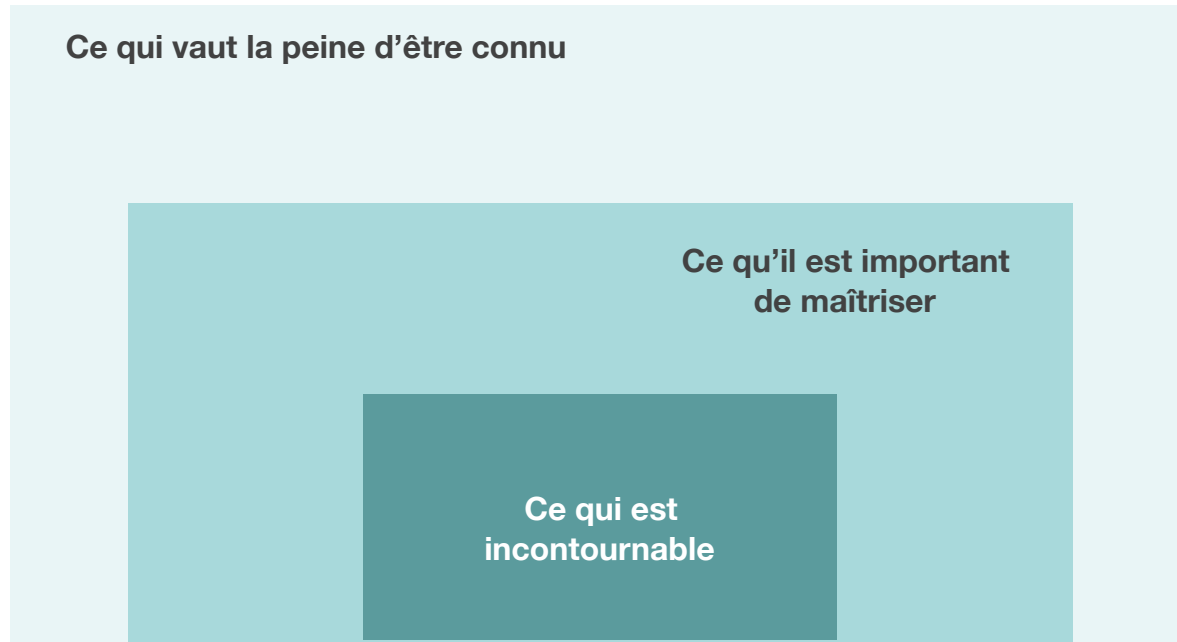
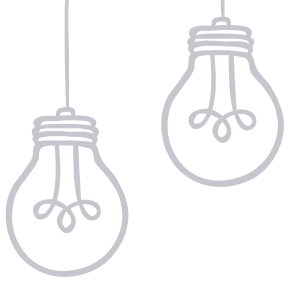


Schéma adapté de Wiggins et Mc Tighe (1998)



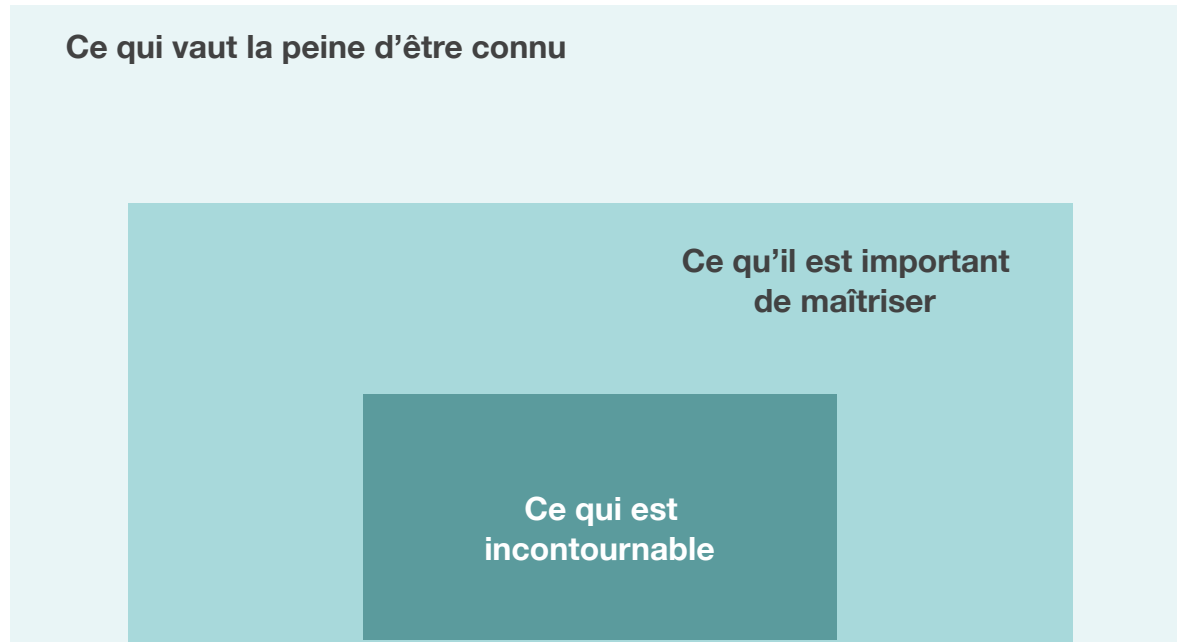
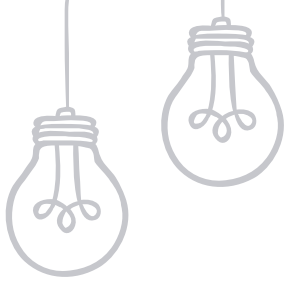
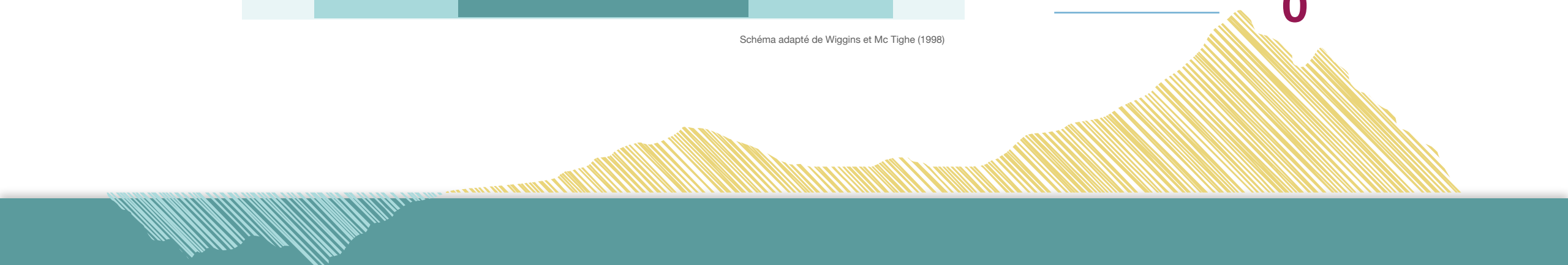


Schéma adapté de Wiggins et Mc Tighe (1998)



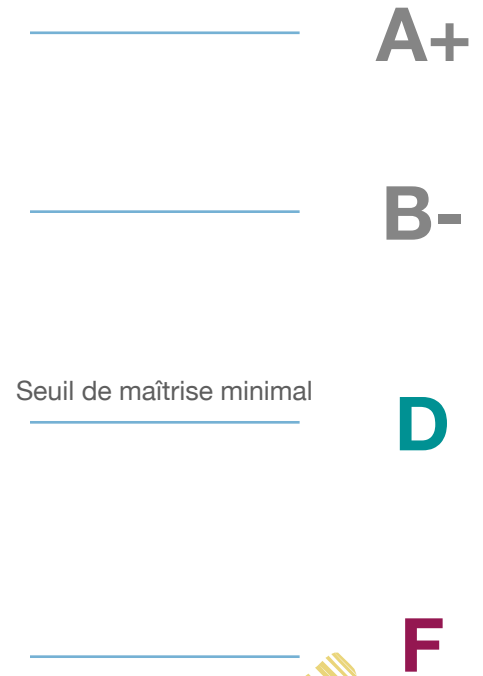
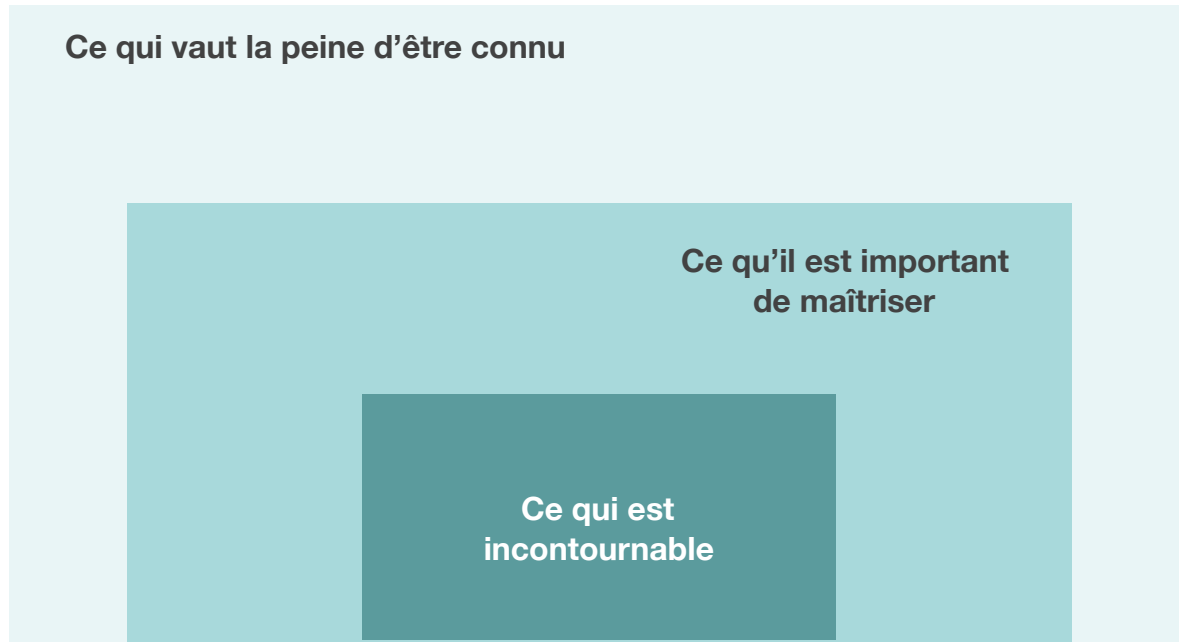
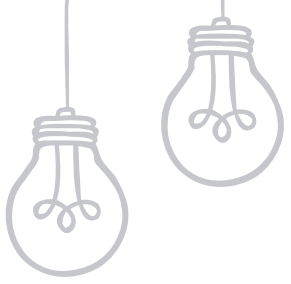
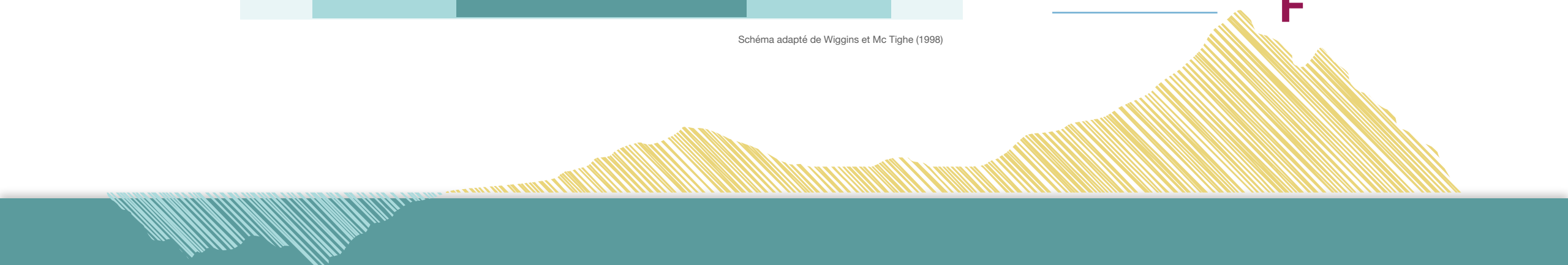


Schéma adapté de Wiggins et Mc Tighe (1998)





1

Mesurer

Capter l'information et recueillir les faits

2

Analyser

Comparer l'informations aux attendus prescrits

3

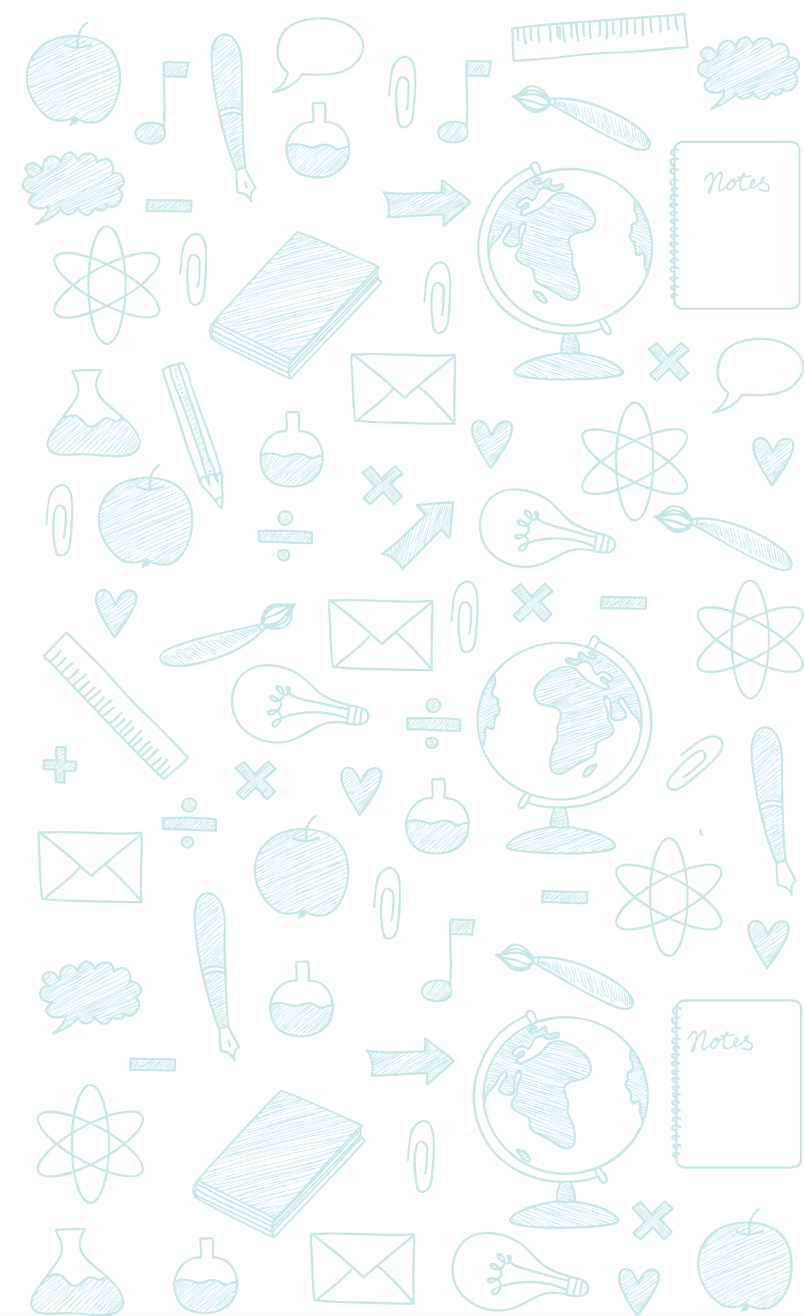
Noter

Traduire cette information en respectant les normes imposées

4

Communiquer et Certifier

Fournir à l'étudiant une information pertinente et exploitable



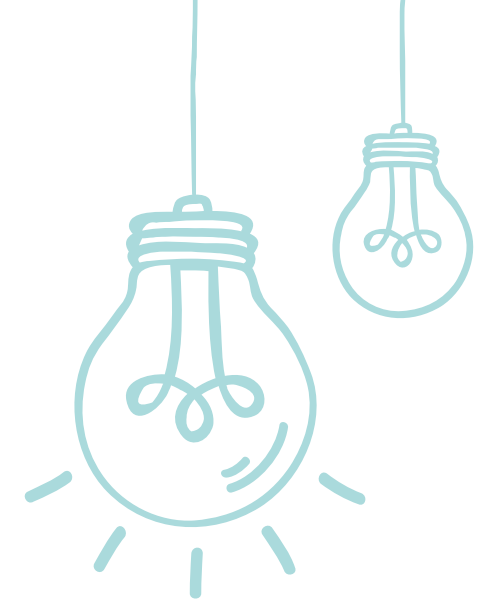
*Pondération sur
100%*

GRILLES D'ÉVALUATION			
Première session			
Mode d'évaluation de l'épreuve	Travail Journalier	Examen	Disposition(s) particulière(s) d'évaluation
Epreuve écrite	100%	0%	De nombreuses épreuves formatives sont proposées à l'étudiant au cours de l'année. Ces évaluations, accessibles via l'eCampus, ne sont pas obligatoires. Elles proposent à l'étudiant de travailler certains points de matière et de se préparer à l'examen.
Deuxième session			
Mode d'évaluation de l'épreuve	Travail Journalier	Examen	Disposition(s) particulière(s) d'évaluation
Epreuve écrite	100%	0%	De nombreuses épreuves formatives sont proposées à l'étudiant au cours de l'année. Ces évaluations, accessibles via l'eCampus, ne sont pas obligatoires. Elles proposent à l'étudiant de travailler certains points de matière et de se préparer à l'examen.

*Modalité
d'évaluation*

*Informations
spécifiques*

Structurer ses séquences de cours

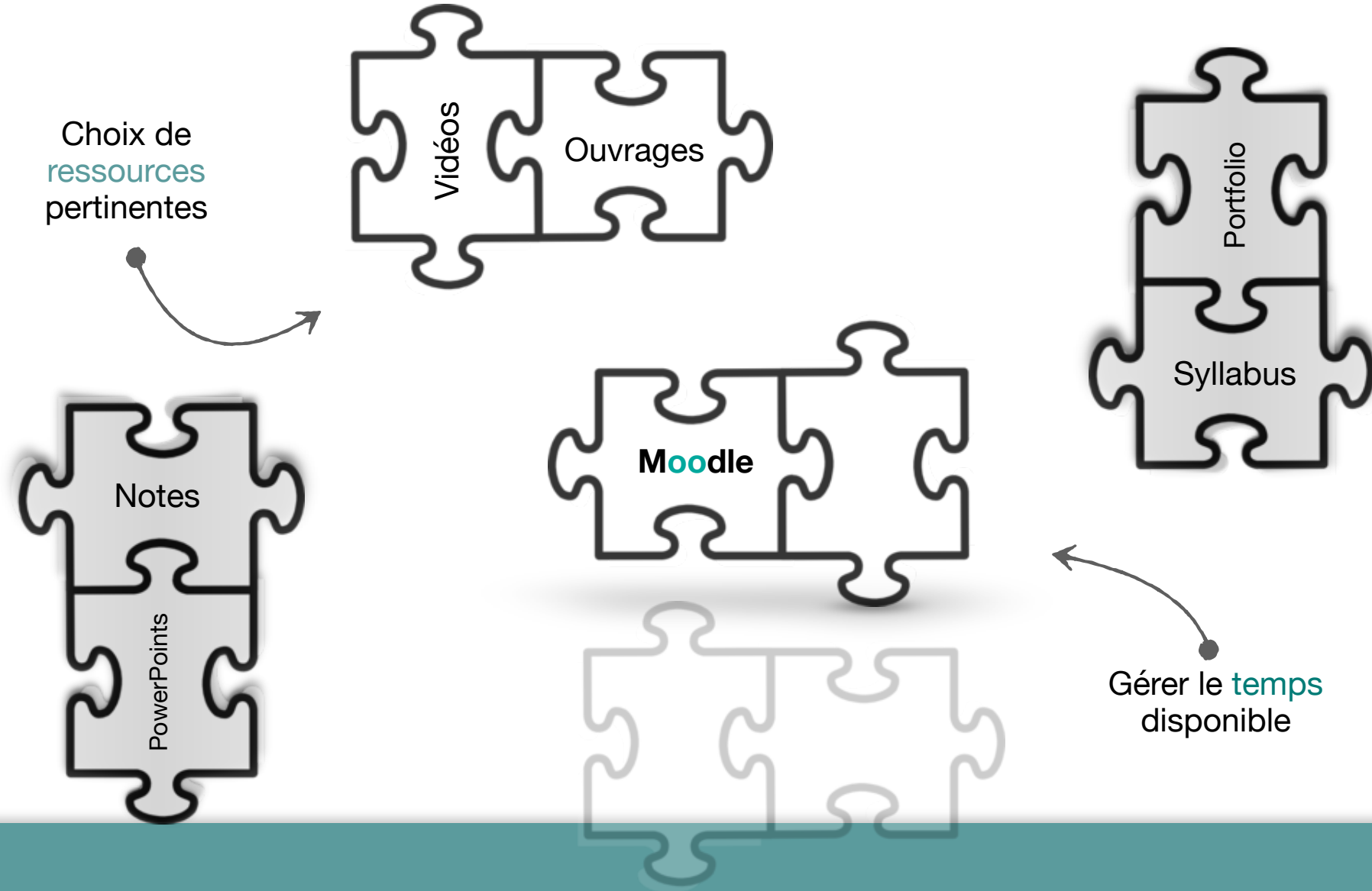


Tout ce que je demande c'est qu'ils comprennent

Il n'est pas évident de remarquer que l'ordre dans lequel on déroule une séance de cours influence la motivation de l'élève, leur capacité à retenir de nouvelles informations, ou leur assimilation des concepts-clés. Dans un cours magistral, on se préoccupe de l'ordre dans lequel les idées sont présentées. Dans un cours interactif, on vise également un **séquençage optimal de ces éléments**

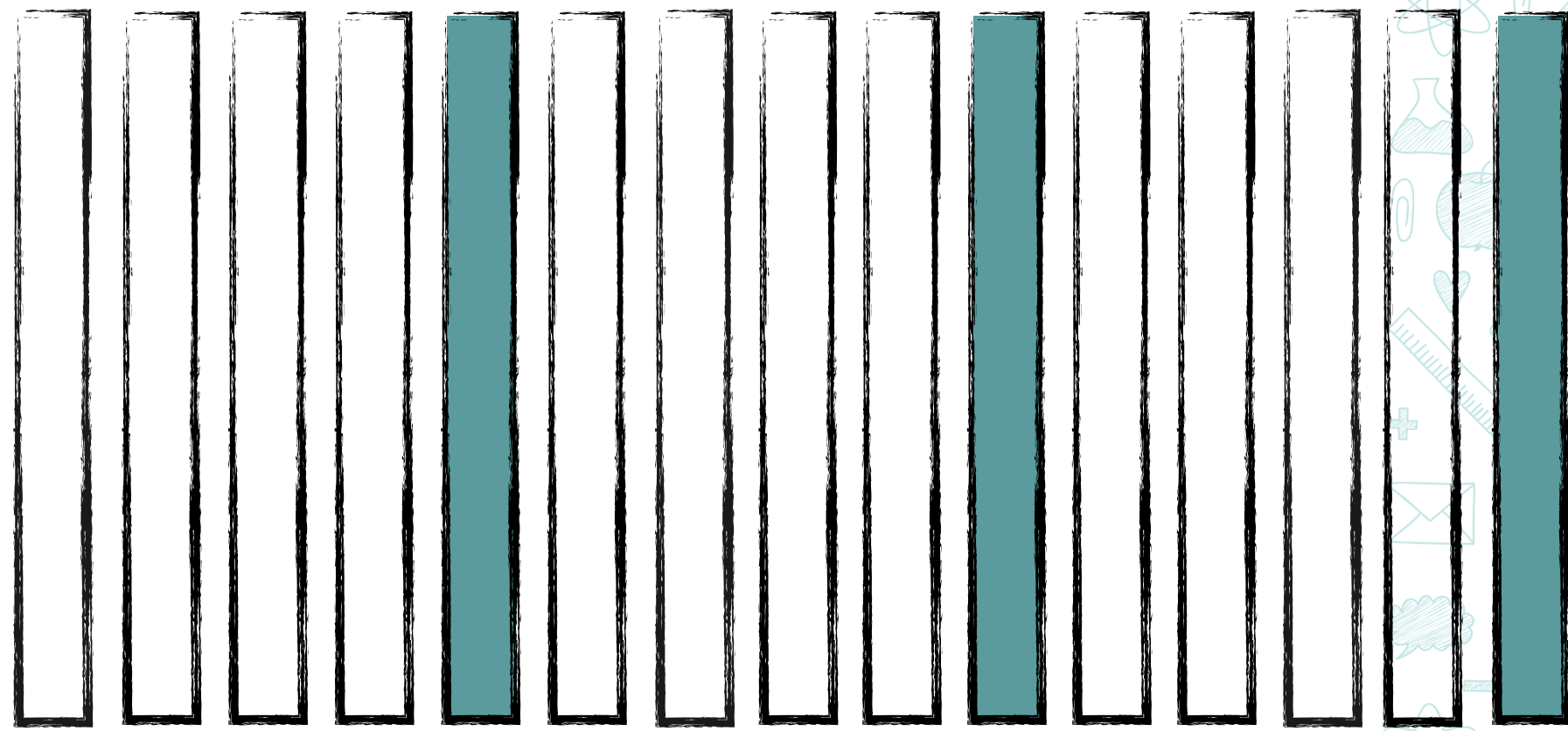
Scénarisation

Rassembler un maximum de **ressources** pertinentes



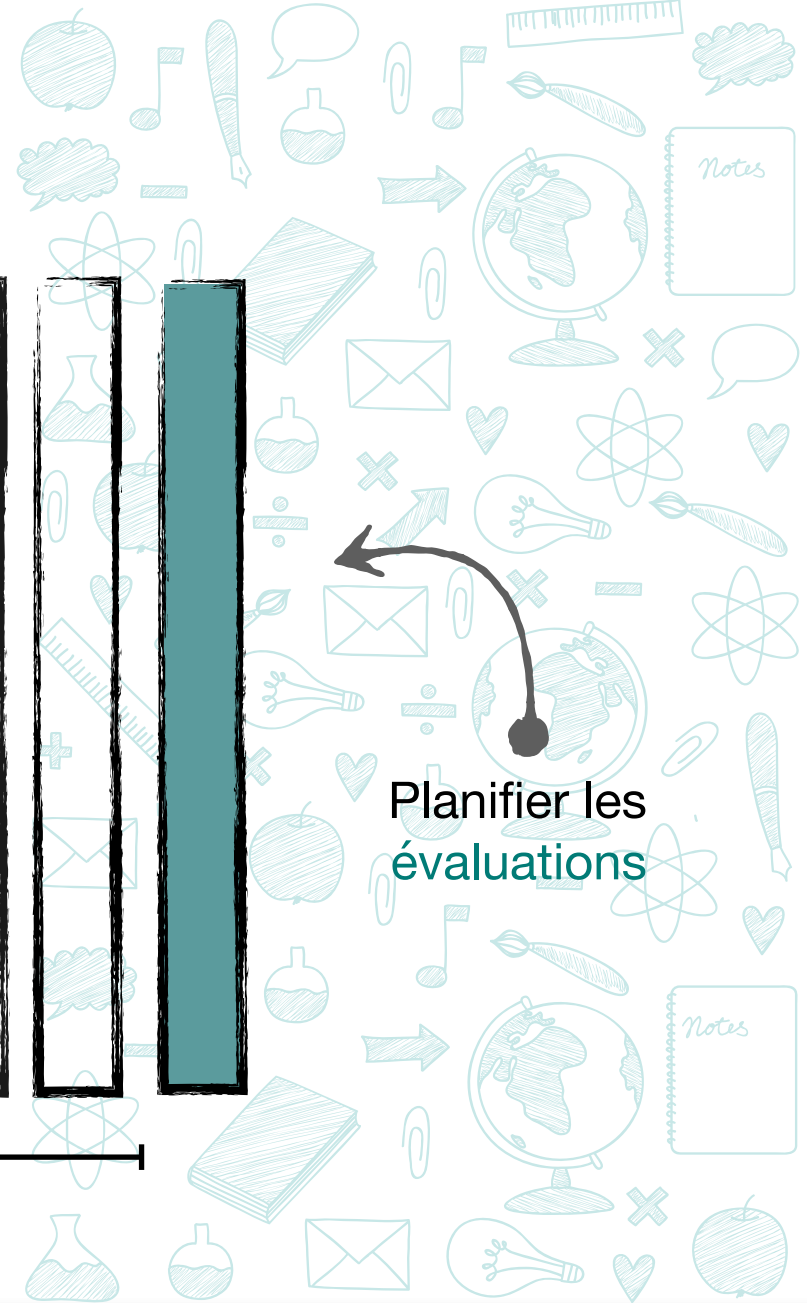
Scénarisation

Structure la diffusion des contenus



Heures de cours

Planifier les évaluations



● **Engagement.** Éveillez l'intérêt, faites des liens avec les savoirs antérieurs, soulevez des questions.

● **Exploration.** Observez et écoutez les étudiants, encouragez les échanges, suscitez l'envie d'apprendre.

● **Explication.** Apportez l'information, répondez aux questions, encouragez les étudiants à s'engager.

● **Élaboration.** Confrontez les étudiants à des tâches concrètes, faites-les réfléchir et débattre.

● **Évaluation.** Observez, rassemblez des preuves, évaluez les connaissances, proposez un feedback.

Scénarisation

Créer l'**engagement** et soutenir l'apprentissage

Demander des
productions visibles

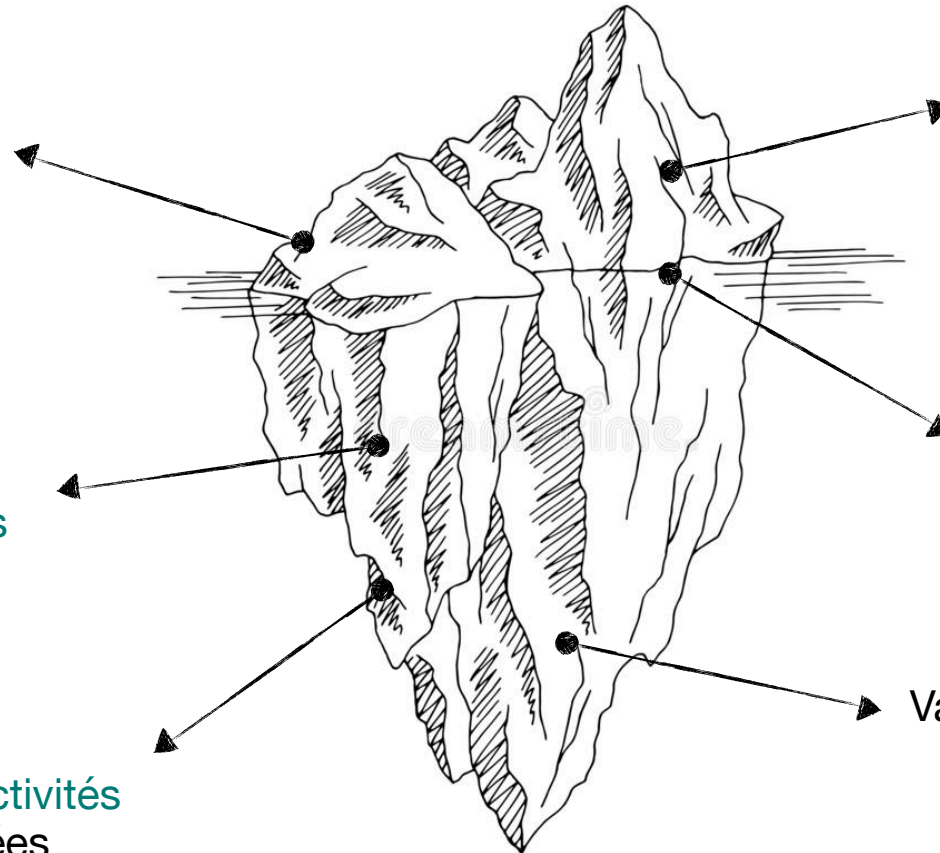
Proposer de
nombreux
feedbacks

Stimuler les
interactions **sociales**

Garder un maximum
le **contact**

Varier les **activités**
proposées

Valoriser le travail et
la **participation**



Scénarisation

Exploiter les **outils** institutionnels



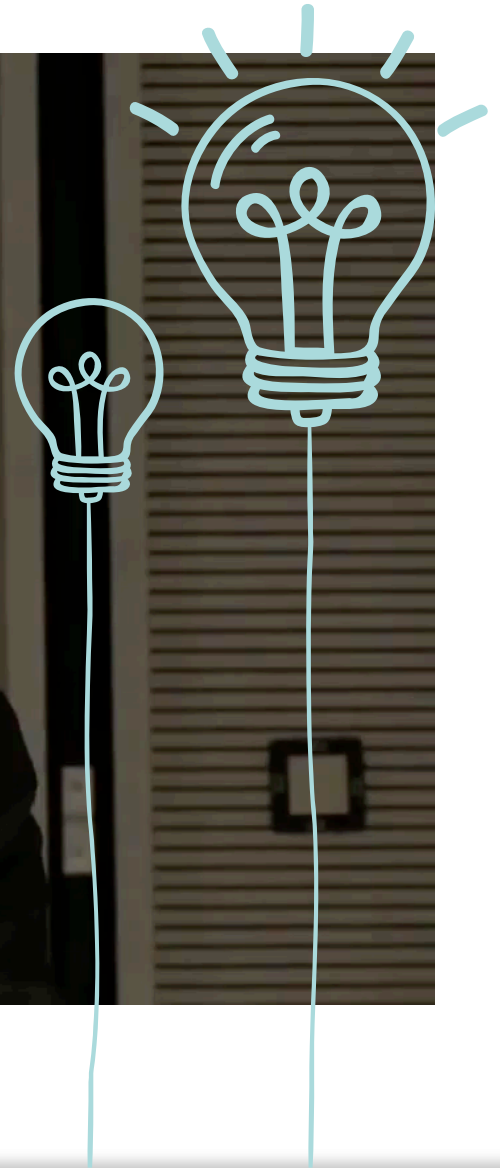
Activités
synchrone



Activités
asynchrones

CONCLUSION





On the road again !

N'hésitez pas à poser vos questions,
maintenant, demain ou dans quelques
semaines.



SAP

Service d'appui pédagogique

