

JOURNÉE PÉDAGOGIQUE

L'intelligence artificielle au service des
enseignants du Supérieur ! ?





**POUR SUIVRE
LA
PRÉSENTATION**

<https://cnum.be/IM8aS>

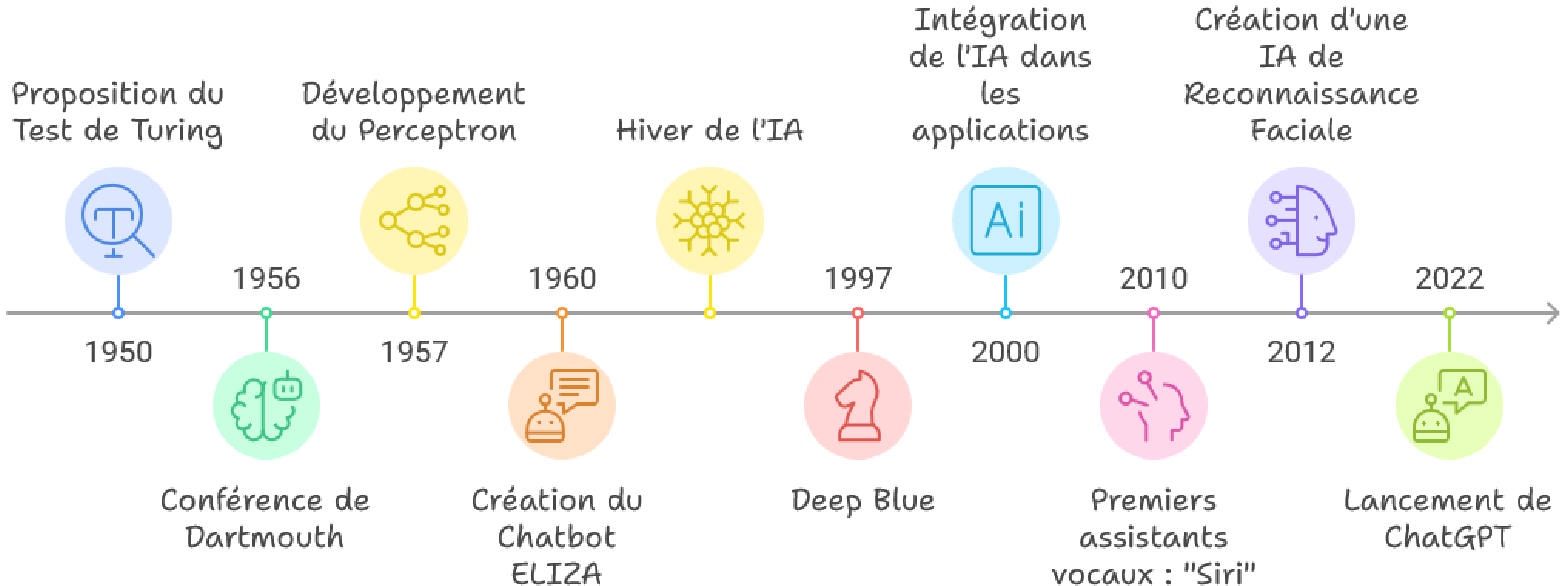
Notre voyage



D'où ça vient ?
DE QUAND ÇA DATE ?



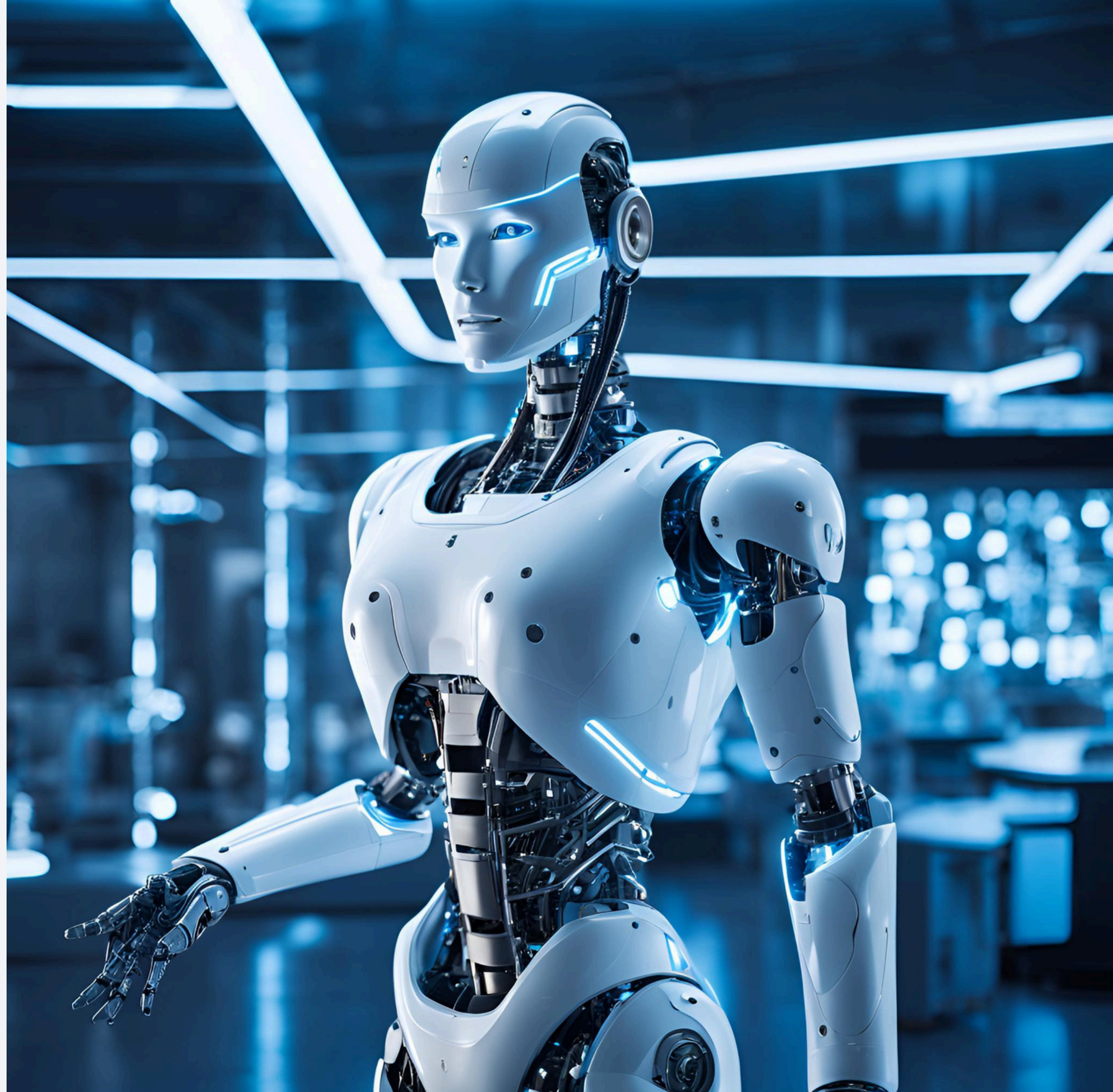
Évolution de l'Intelligence Artificielle



**EN FAIT,
C'EST QUOI L'IA ?**



**L'intelligence
artificielle
n'existe pas
...encore !**





IA traditionnelles

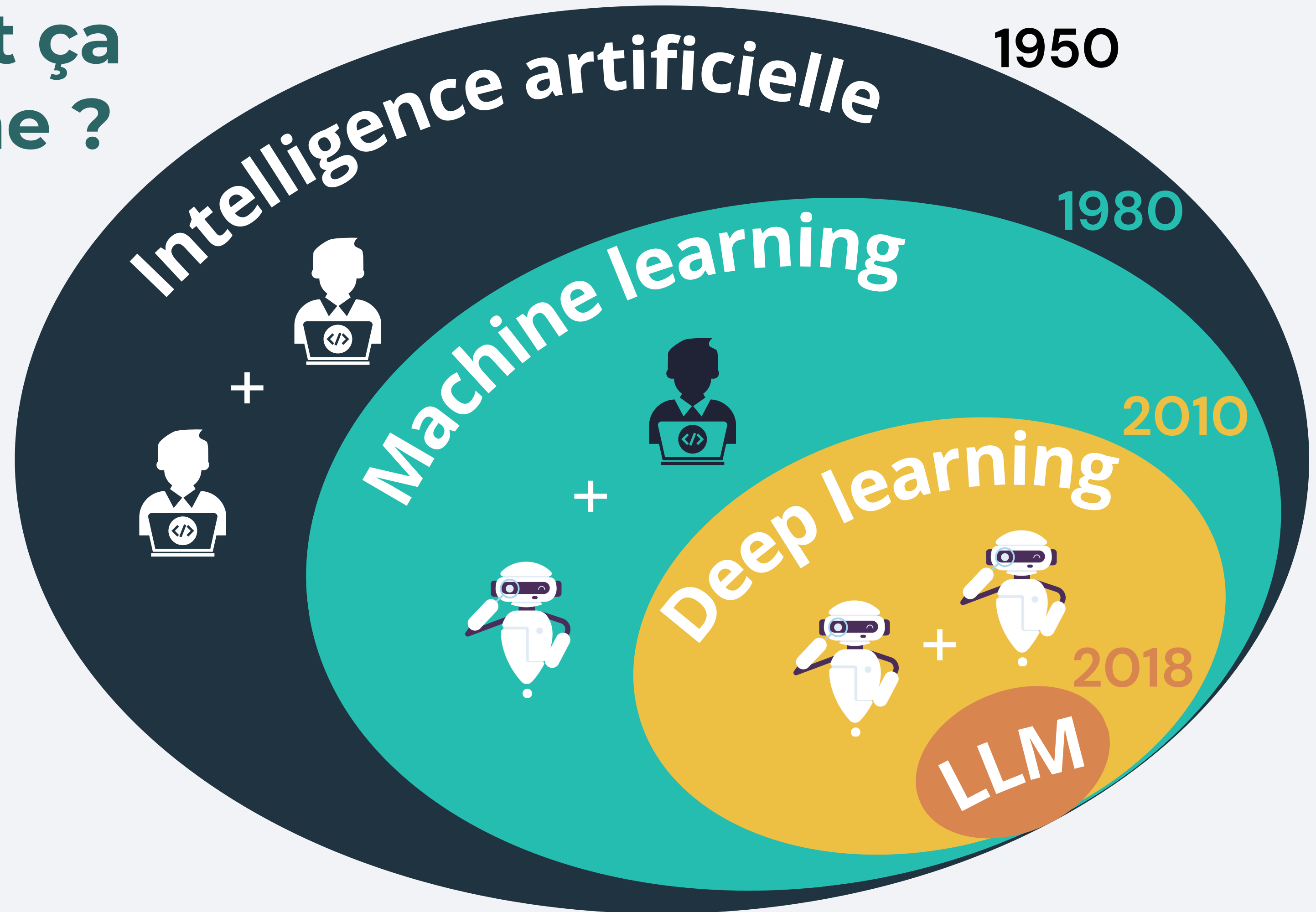
Classer, de prédire ou de prendre des décisions à partir de données existantes



IA générative

Crée de nouveaux contenus et idées

Comment ça fonctionne ?



LARGE



milliard
de paramètres

LANGUAGE

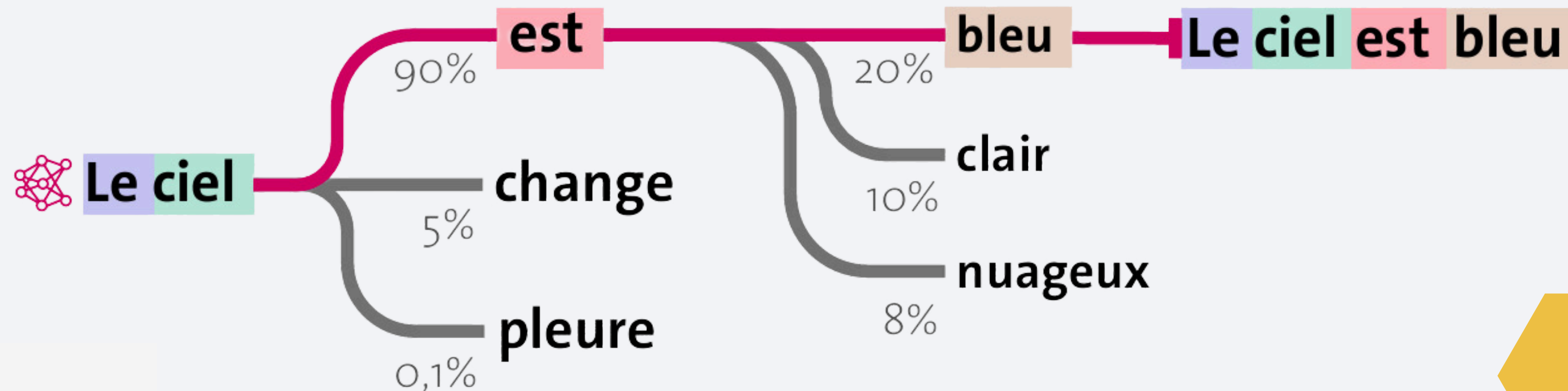


copie le
langage humain

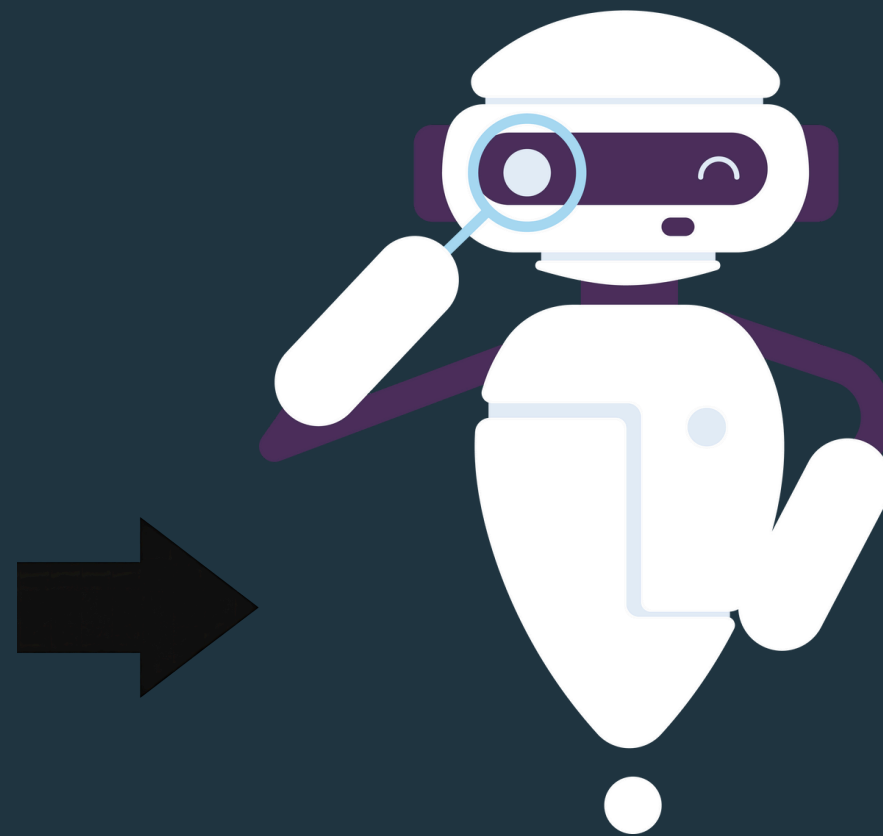
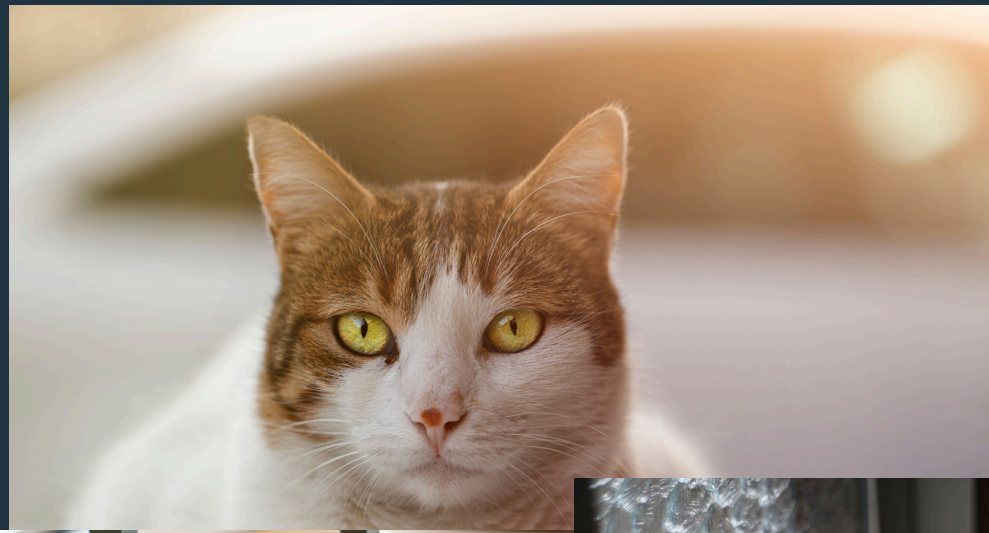
MODEL



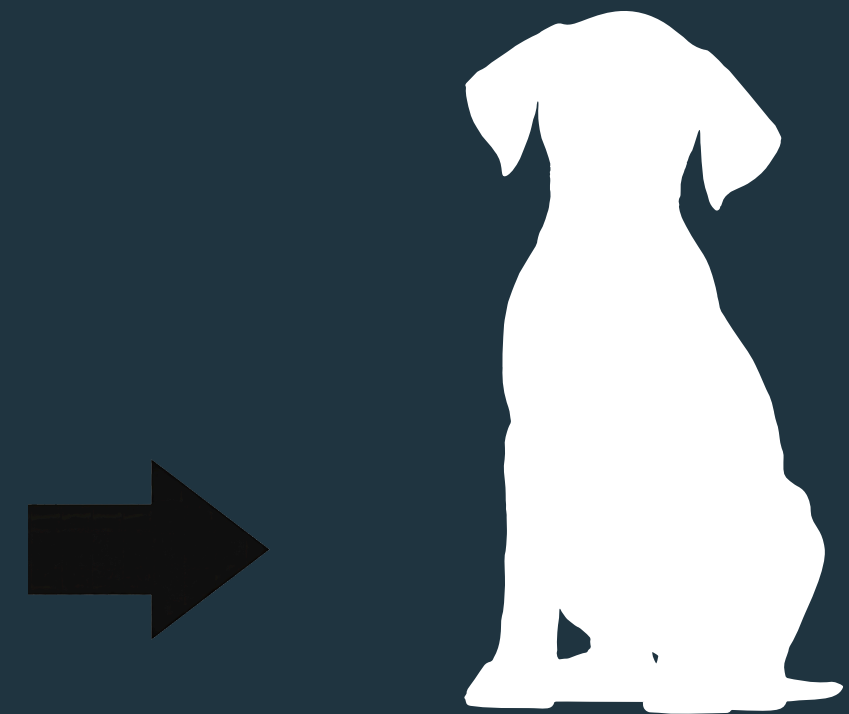
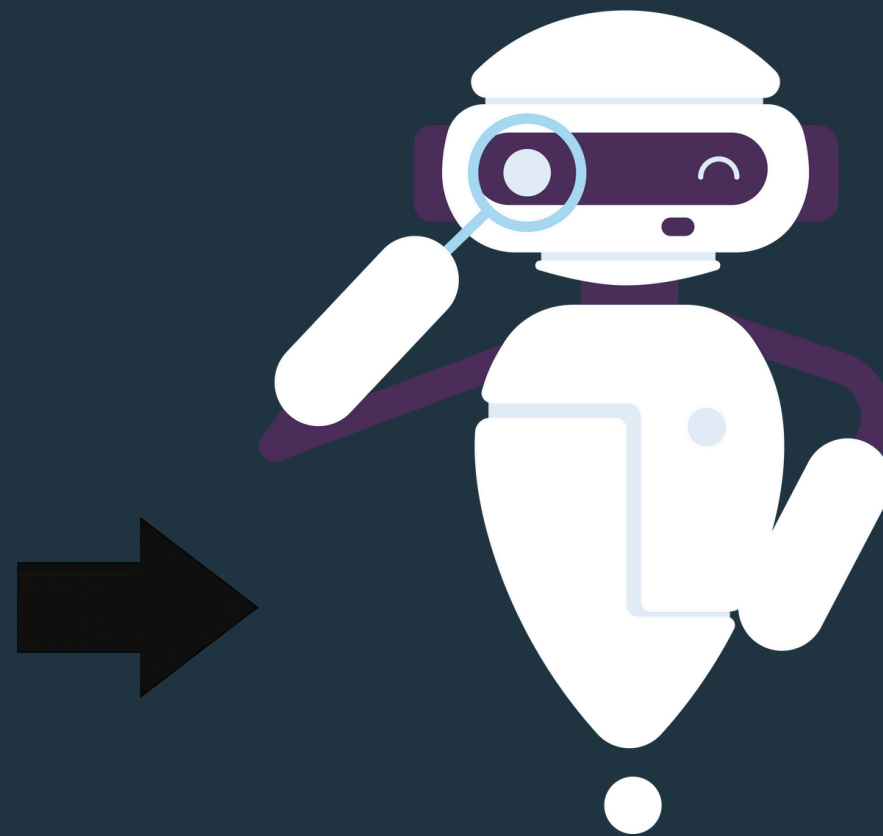
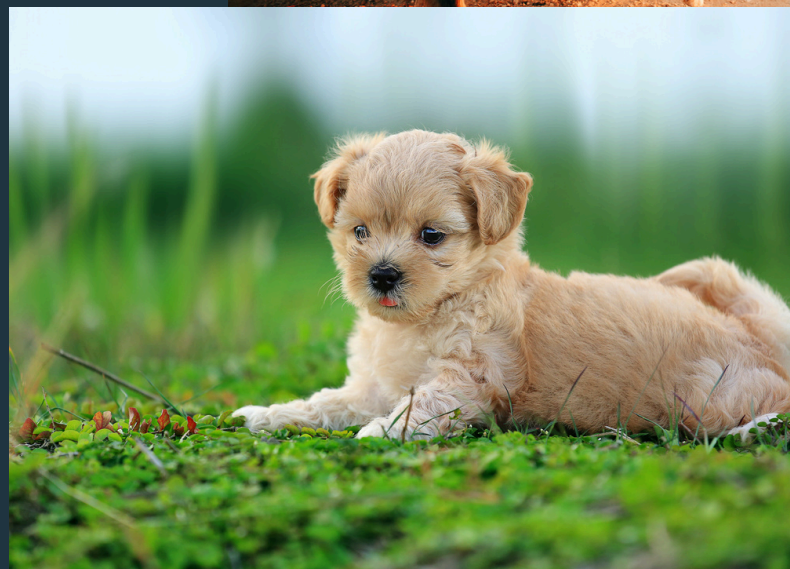
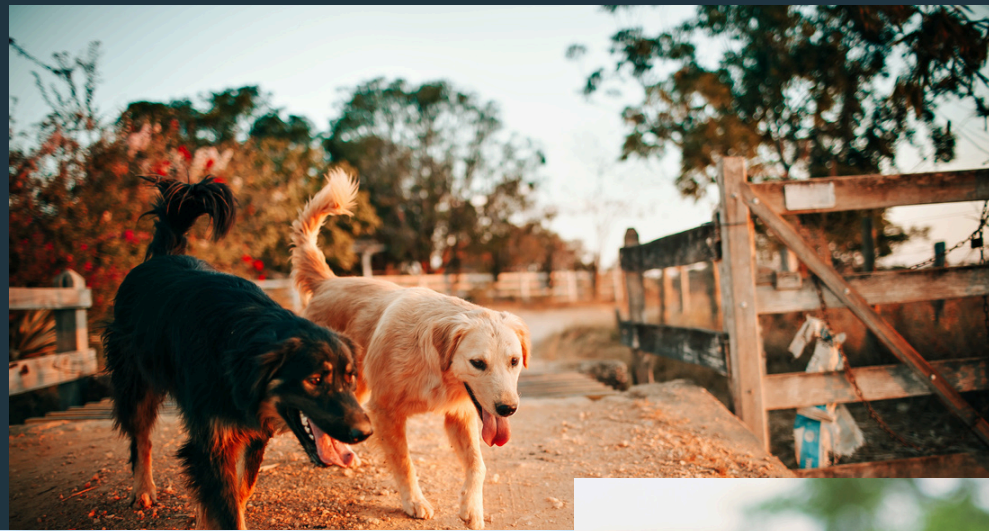
réseau de
neurones entraînés



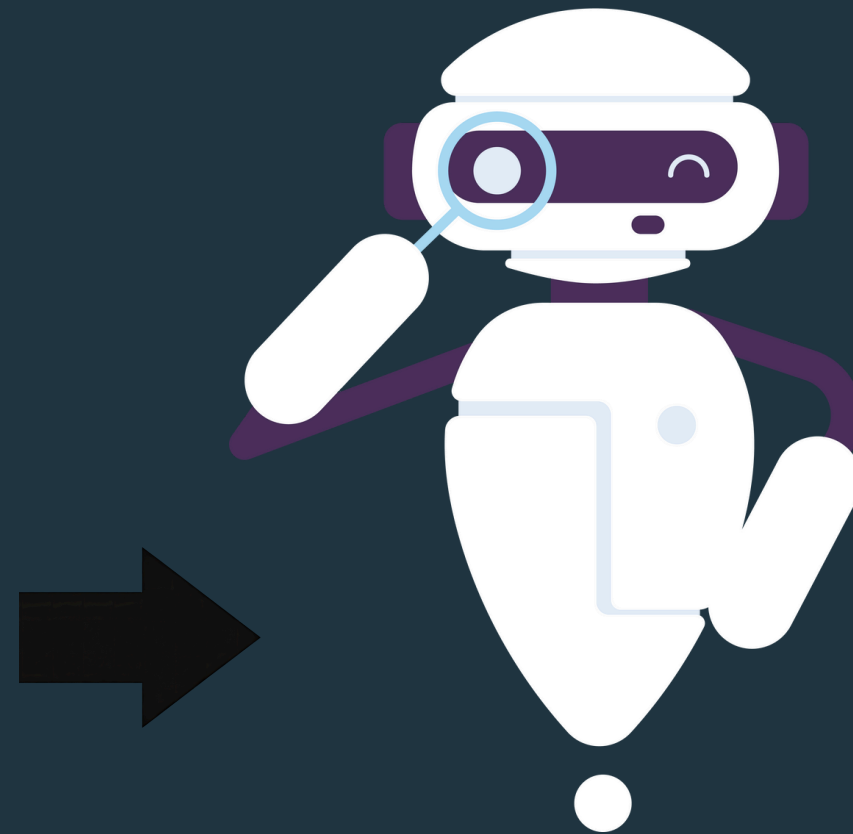
Une question d'algorithmes



Une question d'algorithmes



Une question d'algorithmes



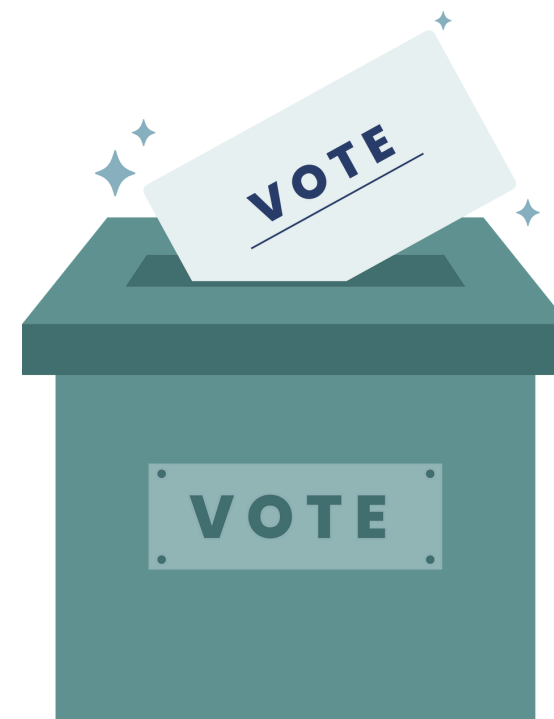
LES LIMITES DE L'IA







Source : [Hub littéraire](#)

QUEL SERA LE RÉSULTAT DE L'ÉLECTION ?



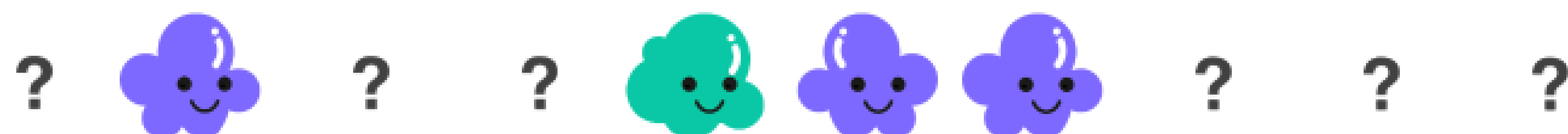
? ? ? ? ? ? ? ? ? ?

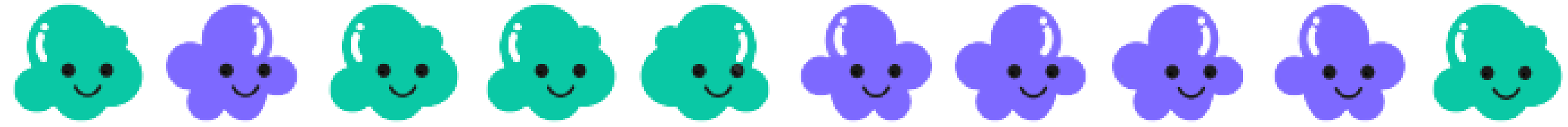
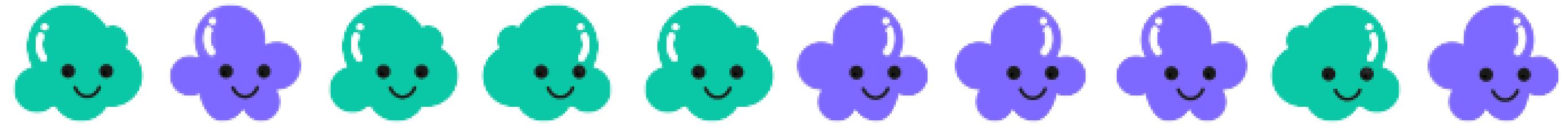
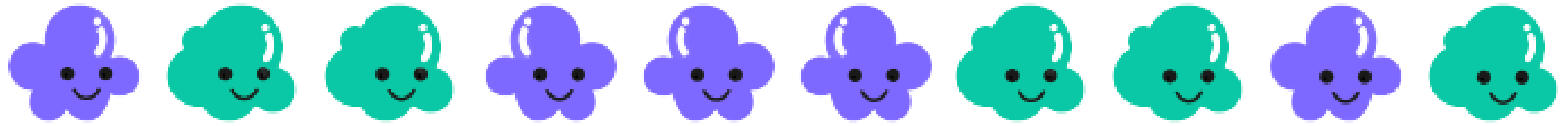
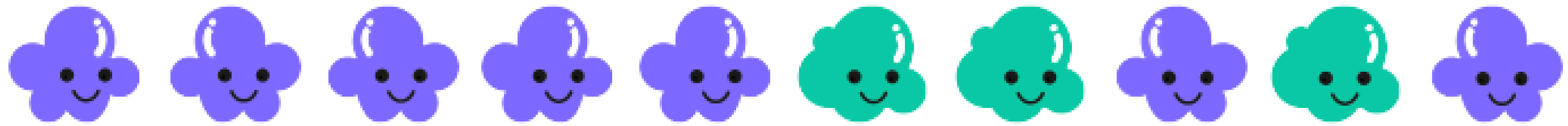
?  ?  ? ?  ? ? ?

? ?      ? ? ?

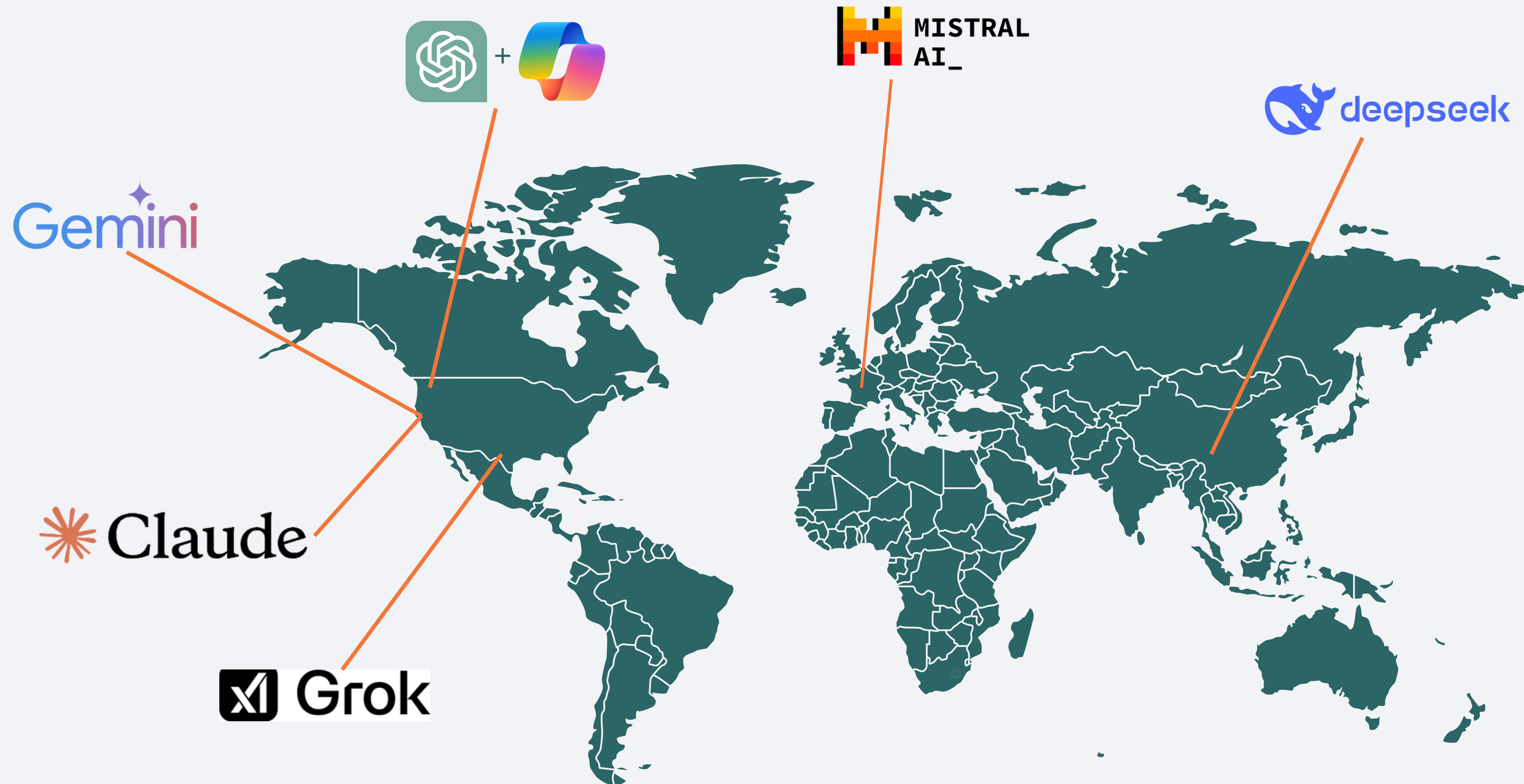
? ?   ? ? ? ? ? ?

? ? ? ? ? ? ? ? ? ?

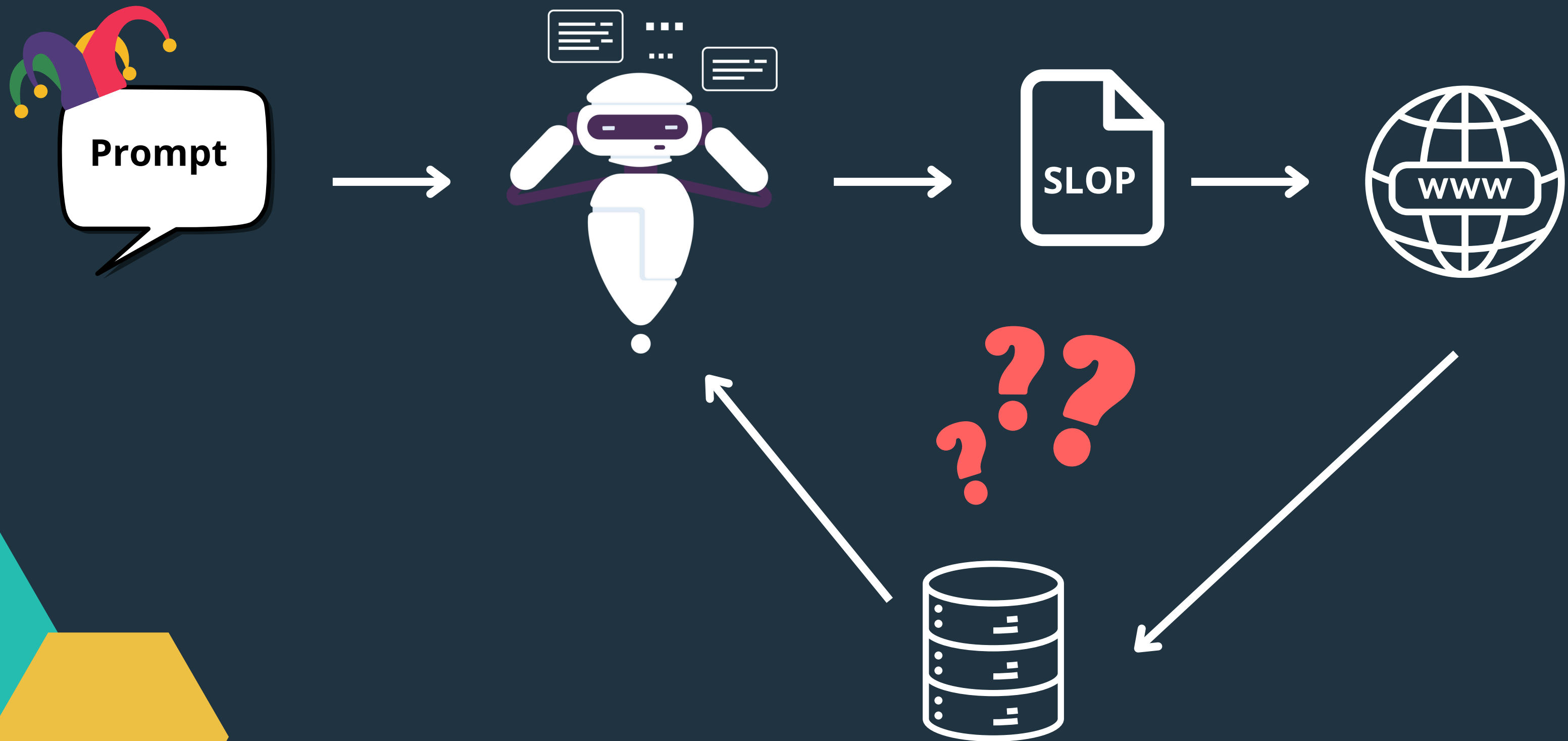




LES PRINCIPALES IAGS



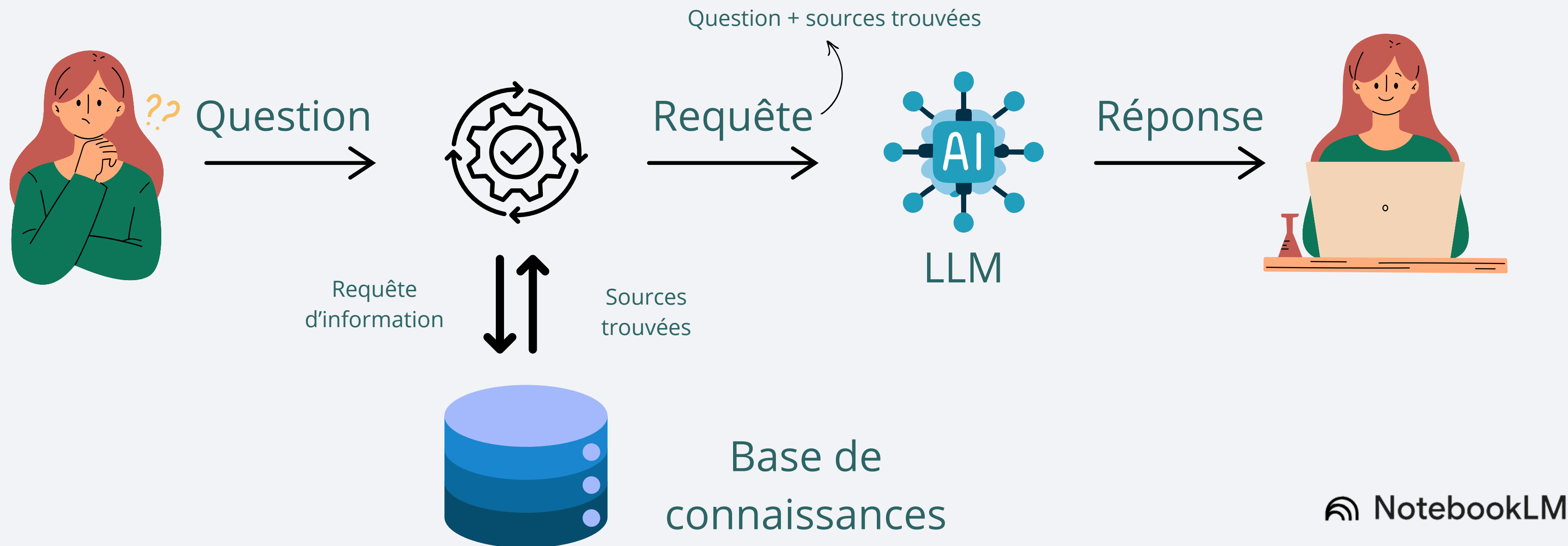
Vers un appauvrissement ?





RAG ?

Retrieval augmented generation
Génération augmentée par récupération



IA ET ÉTHIQUE ACADÉMIQUE





CRITIQUE



RESPONSABLE

RÉFLÉCHIS



TRANSPARENT



STRATÉGIE POUR UN USAGE RESPONSABLE ET CRITIQUE DE L'IAG

START

AVANT DE COMMENCER

Une IA générative (IAG) est-elle autorisée et/ou nécessaire pour réaliser la tâche ? Quel est l'impact (écologique, pédagogique...) de l'usage des IAG ?



DÉFINIR LE RÔLE DE L'UTILISATEUR OU L'UTILISATRICE

Quel est le rôle de la personne utilisatrice ? Enseignant-e, tuteur ou tutrice, étudiant-e, expert-e...

DÉFINIR LA SITUATION

Quelle est la situation dans laquelle s'insère l'usage d'une IAG ? Quelle est la tâche ou quelles sont les tâches à effectuer ? Engager une réflexion, faire une recherche thématique ou un travail d'idéation...



IDENTIFIER ET TESTER L'OUTIL D'IA LE PLUS ADAPTÉ

Quel est l'outil d'IA le plus adapté à la situation ? ChatGPT, Copilot, Gemini, SciSpace, Jenni...

INSTRUCTIONS DE LA PERSONNE UTILISATRICE

Faut-il creuser la réponse générée ? La personne utilisatrice confirme ou conteste la réponse, sources à l'appui, ou ajuste le prompt en ajoutant par exemple des éléments de contexte.



LECTURE ET VÉRIFICATION PAR LA PERSONNE UTILISATRICE

Comment se structure la réponse de l'IAG ? Quelle est la qualité de la rédaction et de l'argumentaire ? Consulter des sources externes, des bases de données documentaires.

EXEMPLE

- Étudiant-e : compare la réponse de l'IA avec ses cours et des articles scientifiques pour vérifier la fiabilité.

RÉPONSE DE L'IAG

À la suite du prompt, l'outil génère une réponse.



RÉDACTION DU PROMPT

Quels sont les éléments clés à intégrer dans la rédaction du prompt ? Contexte, sources, rôle, tâche...

RÉPONSE(S) DE L'IAG

Quelle est la teneur de la réponse suivante de l'IAG ? Tient-elle compte des erreurs, y a-t-il des corrections ou des ajustements ?



CONSERVATION DES TRACES DES INTERACTIONS

En particulier dans le cas des évaluations certificatives, il est important de conserver les traces des prompts et réponses de l'IAG.

Il est possible qu'un enseignant-e demande, dans le cadre de la production d'un travail, de fournir les traces de ces interactions en annexe.

PRINCIPE DE TRANSPARENCE

Quelles sont les balises d'usage dans le contexte de la tâche ? Est-il requis de citer le recours à un outil d'IAG ?

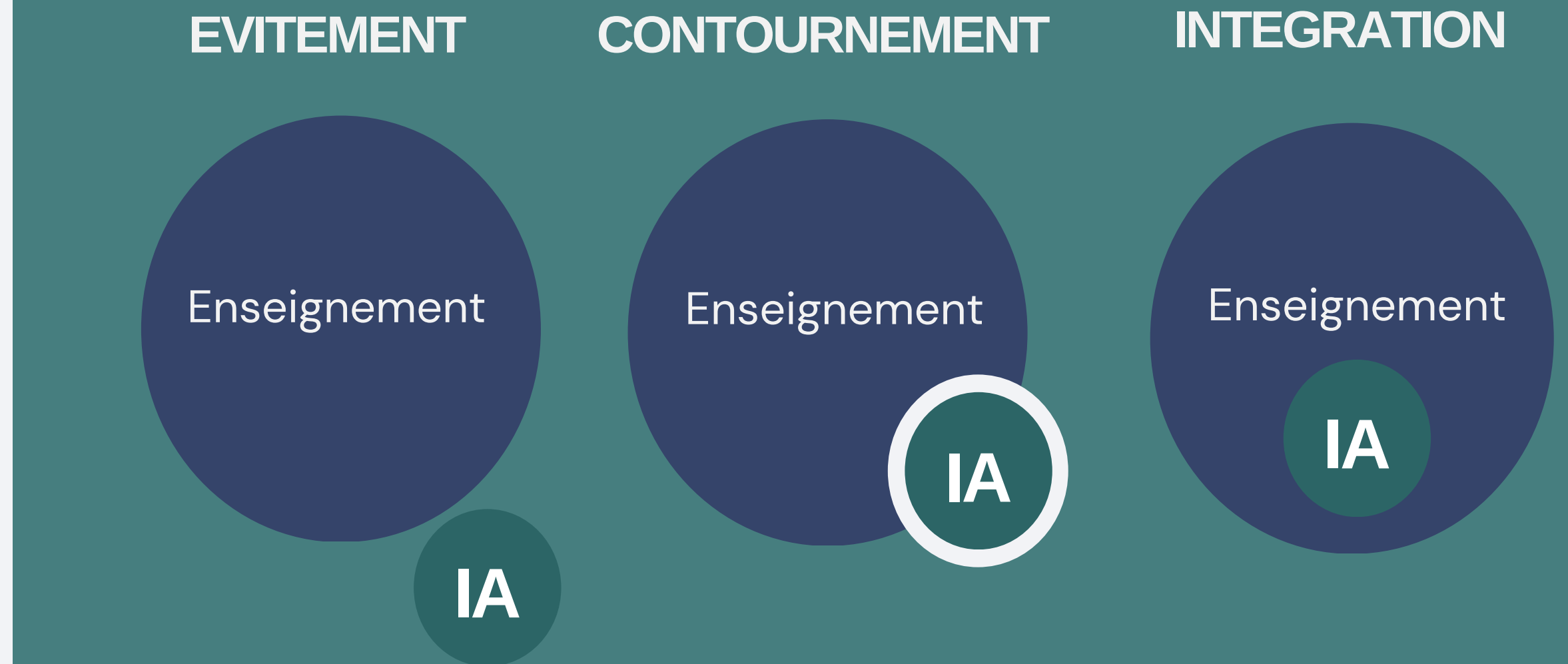


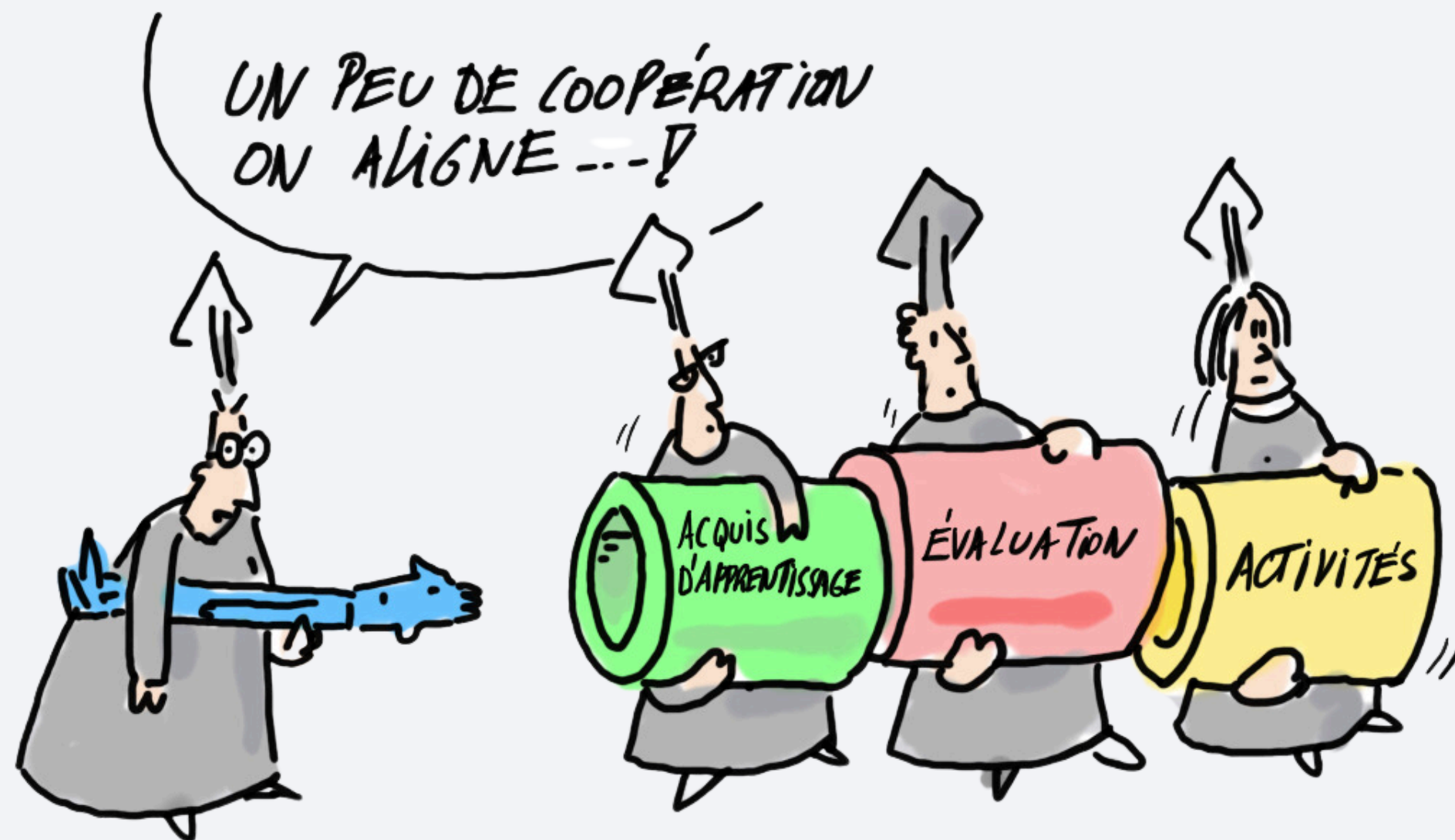
"Les outils d'IA générative suivants ont été utilisés lors de la rédaction de ce travail..."

**ET LES PROFS
DANS TOUT ÇA ?**



Une question de posture ...





... et
d'alignement.

ADIEU LES PROFS ?!





L'objectif est une collaboration où l'IA assiste une personne dans ses tâches sans la remplacer. L'enseignant·e ne devrait pas continuer à faire ce qu'une IA fait mieux, et l'IA ne devrait pas être utilisée pour faire ce qu'on ne comprend pas encore du rôle de l'enseignant·e.

(Lepage & Roy, 2024)

MOI, ENSEIGNANT·E, À QUOI ? JE SERS

L'acte d'apprendre est un acte éminemment social

L'IA sait
pratiquement tout ...
mais ne peut pas
donner de sens

"Des enfants ignorants
entourés de ressources,
resteront ignorants"

A. Tricot (2016)

Nécessité (encore !)
de changer de
posture



**MOI, ENSEIGNANT·E
JE FAIS ATTENTION**

À QUOI ?

RECONNAITRE

son existence en
explicitant les limites
et les bénéfices

BALISER

de manière claire les
limites de l'utilisation
par les élèves

ACCOMPAGNER

les usages en développant
l'esprit critique et en
éduquant à l'art du
prompt



ET MAINTENANT ?

